



# Diário ficial do MUNICÍPIO

ANO 2021

PREFEITURA MUNICIPAL DE MARCIONÍLIO SOUZA

A Prefeitura Municipal de Marcionílio Souza, visando a transparência dos seus atos, vem a PUBLICAR:

PPA – Plano Plurianual para o quadriênio 2022-



## LEI Nº 12.527/2011 - LEI DE ACESSO À INFORMAÇÃO

A Lei nº 12.527/2011 regulamenta o direito constitucional de acesso às informações públicas. Essa norma entrou em vigor em 16 de maio de 2012 e criou mecanismos que possibilitam, a qualquer pessoa, física ou jurídica, sem necessidade de apresentar motivo, o recebimento de informações públicas dos órgãos e entidades.

A Lei vale para os três Poderes da União, Estados, Distrito Federal e Municípios, inclusive aos Tribunais de Conta e Ministério Público. Entidades privadas sem fins lucrativos também são obrigadas a dar publicidade a informações referentes ao recebimento e à destinação dos recursos públicos por elas recebidos.

**Gestor:** Hermínio José Oliveira Mercês

**Editor:** Ass. de Comunicação PM Marcionilio Souza - BA



PREFEITURA MUNICIPAL DE  
**MARCIONÍLIO SOUZA**





Estado da Bahia  
Prefeitura Municipal de Marçionílio Souza

**Of. GP/CM Nº067/2021**

Do Prefeito Municipal de Marçionílio Souza

Para a Câmara de Vereadores

**Assunto: Encaminha Projeto Lei do PPA- Plano Plurianual para o quadriênio 2022-2025.**

Senhor Presidente, Senhores Vereadores,

Com o propósito de fortalecer o papel do Município no cenário regional, robustecendo a competitividade da economia local, definimos um elenco de investimentos considerados estratégicos e estruturadores do nosso processo de desenvolvimento.

Destacamos um conjunto de obras e investimentos em infraestrutura, educação e social, que alicerçam as condições para a sustentabilidade a médio e longo prazo, do ciclo de prosperidade e desenvolvimento experimentado pelo Município. Estes potencializam a atração de novos empreendimentos produtivos, favorecendo a geração de novas oportunidades de trabalho e renda para a nossa população.

Contribuem, também, para a integração territorial e econômica das diversas regiões produtoras do Estado, possibilitando novos eixos de articulação com as economias regional.

No que se refere às ações de assistência e proteção social, estamos alocando um expressivo volume de recursos em um conjunto de iniciativas de inclusão sócio-produtiva, de caráter emancipatório, mobilizadoras das vontades individuais e coletivas, direcionadas à organização e capacitação para o trabalho. Essas iniciativas têm como objetivo incluir sócio-produtivamente, de forma sustentável e digna, o maior número de cidadãos em situação de pobreza. Ou seja, despertando as habilidades, vocações e aptidões dos munícipes.

O PPA 2022-2025 traduz a renovação do nosso compromisso com a população de continuar a execução de políticas públicas buscando o máximo de eficácia, eficiência e efetividade na execução do gasto público. E a efetividade não é apenas categoria fundamental de qualquer processo de avaliação e monitoramento; é, acima de tudo, a capacidade que uma política pública tem de transformar para o melhor a vida das pessoas, via otimização do uso dos recursos públicos.

**Hermínio José Oliveira Mercêz.**

Prefeito Municipal.





Prefeitura Municipal de  
**Marcionílio Souza**

# PLANO PLURIANUAL (PPA)

**2022-2025**





Estado da Bahia  
Prefeitura Municipal de Marcionílio Souza

**Prefeito Municipal:**

Hermínio José Oliveira Mercêz

**Vice-Prefeito:**

Valdemir Sousa Rocha

**SECRETÁRIOS:**

**Gabinete do Prefeito:**

Camilo José Rocha Mercêz

**Secretária Municipal de Administração:**

Larissa da Silva Souza

**Secretaria Municipal de Infraestrutura e Serviços Públicos:**

Valmir Sousa Rocha

**Secretaria Municipal de Assistência Social:**

Laudilene Pires de Souza Simões

**Secretaria Municipal de Agricultura, Reforma Agrária e Meio Ambiente**

Waldemilton Ribeiro de Jesus

**Secretaria Municipal de Saúde:**

Lucienai Almeida Brito

**Secretaria Municipal de Educação:**

Sônia Maria de Souza Ramos

**Secretaria Municipal de Finanças**

Uiraquitan Mercêz Santana





Estado da Bahia  
Prefeitura Municipal de Marçionílio Souza

SUMÁRIO

APRESENTAÇÃO .....	3
INTRODUÇÃO .....	4
ESTRUTURA E METODOLOGIA DO PPA 2022 - 2025.....	5
PROJETO DE LEI Nº 006/2021 DE 25 DE AGOSTO DE 2021. ....	9
DIMENSÃO ESTRATÉGICA DO PPA 2022 - 2025 .....	14
EIXOS ESTRATÉGICOS .....	15
EIXO ESTRATÉGICO - I .....	17
EIXO ESTRATÉGICO II.....	18
EIXO ESTRATÉGICO III .....	20
EIXO ESTRATÉGICO IV .....	23
DIRETRIZES ESTRATÉGICAS .....	24
DIMENSÃO TÁTICA .....	27
DIMENSÃO OPERACIONAL .....	66
ANEXO III - TRANSPARÊNCIA E PARTICIPAÇÃO POPULAR NO PROCESSO DE ELABORAÇÃO DO PPA 2022-2025 .....	73
ANEXO IV - RELATÓRIO FOTOGRÁFICO DO PLANO PLURIANUAL 2022-2025 .....	85



Estado da Bahia  
Prefeitura Municipal de Marçionílio Souza

## APRESENTAÇÃO

O PPA 2022 - 2025 integra um projeto de desenvolvimento que vem se consolidando com o intuito de propiciar o alinhamento com o planejamento dos demais entes federados, promovendo crescimento econômico com a distribuição da renda e a inclusão social.

O Plano Plurianual traz inovações que dão procedimento ao processo permanente de aperfeiçoamento metodológico do planejamento no governo Municipal.

A técnica de direcionar a atuação do Município na promoção de um modelo inclusivo de desenvolvimento foi decisiva para a melhoria na distribuição da renda, seja pela ampliação do combate à pobreza como compromisso de toda a sociedade, seja pela manutenção dos níveis de emprego e rendimento do trabalho em meio a um contexto de crise econômica internacional.

Nesse contexto, com o advento da Pandemia do Novo Corona Vírus, que obrigou ao mundo a se reinventar, o papel da **inclusão social** passou a ter ainda mais importância, e tem concedido uma condição de vida um pouco melhor a uma parcela expressiva da população, a partir do acesso à renda e às oportunidades. E com os primeiros passos de retomada ao desenvolvimento que o Brasil vem apresentando, neste último ano, tem também como consequência uma nova visão da sociedade com relação às suas possibilidades e expectativas. As demandas da população exigem esforços ainda maiores do Município, seja com mais **investimentos em infraestrutura**, aumentando a competitividade da economia, seja com mais **serviços públicos de qualidade**.

O duplo desafio de preservar as conquistas e aprofundar os avanços não é somente uma opção do governo municipal, mas, sobretudo, uma escolha da própria sociedade, traduzida, inclusive, nos espaços de discussão do próprio PPA 2022 - 2025, que contou com a participação social nas suas diferentes etapas de elaboração.

O PPA 2022 - 2025 foi construído dentro deste contexto e, a partir de uma Dimensão Estratégica, detalha sua Dimensão Programática, representada pelos Programas Temáticos e de Gestão, Manutenção e Serviços, indicando os principais compromissos do governo para os próximos quatro anos.





Estado da Bahia  
Prefeitura Municipal de Marcionílio Souza

## INTRODUÇÃO

A composição e a solidificação de um modelo de desenvolvimento econômico, social e ambiental orientado pela inclusão social e pela redução das desigualdades é o resultado mais tangível dos esforços de implementação das políticas públicas que caracterizaram o país em período recente.

Os desafios para o momento atual remetem tanto à consolidação dos direitos conquistados, quanto ao aperfeiçoamento das políticas públicas na busca pela melhor distribuição das oportunidades e do acesso a bens e serviços públicos de qualidade por toda a população de **Marcionílio Souza**.

O PPA 2022 - 2025 define as escolhas estratégicas para atender às novas demandas de uma sociedade que também tem mudado e evoluído nesse período. Para enfrentar estes desafios e aproximar ainda mais as políticas públicas da realidade e anseios da sociedade, foram empreendidas ações com a finalidade de aprimorar tanto o próprio PPA quanto o seu processo de construção, fortalecendo seu caráter de espaço institucional de participação da sociedade civil.





Estado da Bahia  
Prefeitura Municipal de Marcionílio Souza

ESTRUTURA E METODOLOGIA DO PPA 2022 - 2025

Respeitando-se o Princípio Constitucional da **Continuidade** na Administração Pública, o PPA 2022 – 2025 configura-se a partir da análise do Plano Plurianual anterior, mas, com uma remodelagem na metodologia de elaboração, na qual se enquadram os anseios da sociedade, que são aspirados pelo município. A estrutura e conceitos relacionados ocorreu, principalmente, com o intuito de dotar o Plano da capacidade de **interpretar a realidade** na qual é implantado e as especificidades de cada política pública nele inserida e, assim, comunicar melhor os **compromissos do governo**, evitando a linguagem rigidamente técnica e facilitando a incorporação das agendas do governo e a apropriação do Plano pela Sociedade.

Este modelo, fundamentado em uma leitura por temas de **políticas públicas**, buscou fortalecer o caráter estratégico do Plano, evitando sua identificação com uma **visão de curto prazo** que é mais própria dos orçamentos.

O PPA deve apresentar os **objetivos e metas** da administração pública para o período de quatro anos, identificando as prioridades do governo em linha com os **planejamentos setoriais**, devendo fomentar seu monitoramento, a contínua para a melhoria do Plano.

O PPA 2022 – 2025 do município apresenta modificações quanto à sua estrutura e conceitos, principalmente ao ser comparado com o período anterior.

Apresentando o **caráter estratégico do Plano**, estruturando-o em uma Dimensão Estratégica, contendo uma Visão de Futuro e um conjunto de Eixos e Diretrizes Estratégicas.

O debate para a elaboração do PPA foi iniciado a partir das Diretrizes Estratégicas, previamente à elaboração dos Programas, tanto no âmbito interno do governo como com a sociedade civil. Buscou-se evidenciar o projeto estratégico de governo, que orienta a construção dos Programas Temáticos, expressando os cursos de ação propostos para o alcance dos resultados esperados para o Plano. Estabelece-se, assim, uma conexão lógica que permite visualizar como a estratégia geral do governo, anunciada na Dimensão Estratégica, orienta as escolhas das políticas públicas materializadas em Objetivos e Metas expostos na Dimensão Tática.







## Estado da Bahia Prefeitura Municipal de Marcionílio Souza

O plano teve como foco qualificar o conteúdo dos Programas Temáticos, que passam a expressar com maior clareza as escolhas estratégicas para cada área por meio de seus **Objetivos e respectivas Metas**, que por sua vez destacam de forma concisa as entregas mais relevantes e estruturantes para a implementação das políticas públicas.

O processo de constituição do PPA foi condicionado, desde o início, pela sua característica mais estratégica e focada. Neste contexto, o **Secretário de Finanças**, juntamente com a **Secretária de Administração** do Município, que são as pastas responsáveis pelo Planejamento, promoveram reuniões iniciais de alinhamento no dia 09 de julho e a criação de um grupo interno de trabalho em 13 de julho de 2021, tendo sido realizada a reunião virtual em 16 de julho de 2021 para tratar sobre a metodologia de trabalho, bem como sobre o que é o Plano Plurianual (PPA) e sua importância, tendo, ocorrido nos dias 02, 03 e 04 de agosto de 2021 o encontro presencial.

As reuniões de **avaliação e releitura** do Plano foram realizadas no formato presencial, e contaram com a apresentação e discussão de propostas por representantes dos órgãos envolvidos nos respectivos temas, para a pactuação, especialmente, de políticas transversais aos programas, nos dias 02, 03 e 04 de agosto de 2021.

Os trabalhos foram realizados de forma interna com a participação da sociedade civil organizada, dividindo-se em quatro rodadas de oficinas de construções, sendo duas delas integralmente presenciais, iniciando-se por um alinhamento conceitual e metodológico para também, a partir de uma avaliação dos Programas Correspondentes no PPA 2018 – 2021, plano de governo, Plano Municipal de Saúde, Educação e Social, discutir e definir o conjunto dos Objetivos.

Após a construção, sequenciada pela coletiva do escopo do Programa, por meio dos Objetivos, seguiu-se na definição da Visão, Missão e Valores de cada política pública, deu-se prosseguimento nas Metas qualitativas e Físicas, assumindo-se também os compromissos transversais da gestão e elencando quais são as suas prioridades para os próximos quatro anos, de acordo com a realidade territorial e financeira do Município.

Por fim, chegou-se à seleção dos Indicadores, com objetivo de apresentá-los à sociedade Civil. As audiências públicas ocorreram de forma virtual, ao vivo, por meio de plataforma digital, para que a sociedade como um todo pudesse participar e contribuir no





## Estado da Bahia Prefeitura Municipal de Marcionílio Souza

processo de construção, assim como também foi disponibilizado em todas as redes oficiais do município o questionário virtual para que a população em geral escolhesse quais seriam as prioridades da gestão para o próximo quadriênio, na sua concepção, como também viesse a opinar, caso não se sentisse contemplado dentro daquelas metas.

O questionário é fruto das escutas feitas ao público para a elaboração do PPA e avaliação técnica do corpo de profissionais que atuam na gestão, tendo sido segregado por metas de curto, médio e longo prazo e o seu resultado é apresentado no anexo desse Plano.





Estado da Bahia  
Prefeitura Municipal de Marcionílio Souza

PLANO PLURIANUAL  
(PPA) - 2022 - 2025





Estado da Bahia  
Prefeitura Municipal de Marcionílio Souza

Projeto de Lei nº 006/2021 de 25 de agosto de 2021.

Dispõe sobre o Plano Plurianual PPA do Município de Marcionílio Souza para o quadriênio de 2022 - 2025.

O Prefeito Municipal de **Marcionílio Souza**, Estado da Bahia, no uso de suas atribuições legais e constitucionais, faz saber que a Câmara Municipal aprovou e eu sanciono A SEGUINTE LEI:

CAPÍTULO I

DO PLANEJAMENTO GOVERNAMENTAL E DO PLANO PLURIANUAL

**Art. 1º** - Fica instituído o Plano Plurianual - PPA do Município de **Marcionílio Souza**, para o quadriênio de 2022-2025, estabelecendo de forma regionalizada, conforme o disposto no art. 165, I, §1º da Constituição Federal de 1988, diretrizes, objetivos e metas com a finalidade de viabilizar a implementação e a gestão das políticas públicas, convergir à ação governamental, orientar a definição de prioridades e ampliar as condições para o desenvolvimento sustentável.

**Art. 2º** - PPA 2022-2025 é instrumento de planejamento governamental que define diretrizes, objetivos e metas da administração pública municipal para as despesas de capital e outras delas decorrentes e para as relativas aos programas de duração continuada, com o propósito de viabilizar a implementação e a gestão das políticas públicas.

**Art. 3º** O PPA 2022-2025 tem como princípios norteadores:

- I - O desenvolvimento sustentável orientado pela inclusão social;
- II - A melhoria contínua da qualidade dos serviços públicos;
- III - A garantia dos direitos humanos com redução das desigualdades sociais, regionais, étnico-raciais, geracionais e de gênero;
- IV - O estímulo e a valorização da educação, ciência, tecnologia e inovação e competitividade;
- V - A participação social como direito do cidadão;





Estado da Bahia  
Prefeitura Municipal de Marcionílio Souza

VI- A valorização e o respeito à diversidade cultural;

VII - O aperfeiçoamento da gestão pública com foco no cidadão, na eficiência do gasto público, na transparência e no enfrentamento à corrupção; e

VIII - A garantia do equilíbrio das contas públicas.

CAPÍTULO II

DA ESTRUTURA E ORGANIZAÇÃO DO PLANO

**Art. 4º** - O Plano Plurianual 2022-2025 é alicerçado no fortalecimento da função de planejamento governamental, pelo maior diálogo com a Dimensão Estratégica e estruturação na Dimensão Tática, está organizado em Eixos Estratégicos e respectivas áreas Temáticas, em que as políticas públicas estão expressas por meio de Programa, composto por Objetivo, Indicadores, Recursos do Programa, Metas e Compromissos.

I - Programa Temático: organizado por recortes selecionados de políticas públicas, expressa e orienta a ação governamental para a entrega de bens e serviços à sociedade; e

II - Programa de Gestão, Manutenção e Serviços ao Estado: expressa e orienta as ações destinadas ao apoio, à gestão e à manutenção da atuação governamental.

**Parágrafo único.** Não integram o PPA 2022-2025 os programas destinados exclusivamente a operações especiais.

**Art. 5º** - O Programa Temático é composto pelos seguintes elementos constituintes:

I - Objetivo, que expressa as escolhas de políticas públicas para o alcance dos resultados almejados pela intervenção governamental e tem como atributos:

a) órgão Responsável: órgão cujas atribuições mais contribuem para a implementação do Objetivo ou da Meta;

b) Meta: medida do alcance do Objetivo, podendo ser de natureza quantitativa ou qualitativa; e

c) Iniciativa: declaração dos meios e mecanismos de gestão que viabilizam os Objetivos e suas Metas, explicitando a lógica da intervenção.

II - Indicador, que é uma referência que permite identificar e aferir, periodicamente, aspectos relacionados a um Programa, auxiliando a avaliação dos seus resultados.





Estado da Bahia  
Prefeitura Municipal de Marçionílio Souza

III - Valor Global do Programa, que é a estimativa dos recursos orçamentários previstos para a consecução dos Objetivos, sendo os orçamentários segregados nas esferas Fiscal e da Seguridade Social e na esfera de Investimento, com as respectivas categorias econômicas.

Art. 6º - Integra o Plano Plurianual o seu Anexo único, contendo o detalhamento dos Programas de Governo, por Eixo Estratégicos e Área Temática, os Quadros Demonstrativos Financeiros e Informações Complementares.

CAPÍTULO III

DA INTEGRAÇÃO COM AS LEIS ORÇAMENTÁRIAS ANUAIS

Art. 7º - Os Programas do PPA serão observados nas leis de diretrizes orçamentárias, nas leis orçamentárias anuais e nos créditos adicionais que as modifiquem.

Art. 8º - O investimento plurianual, para o período 2022 - 2025, está contemplado por meio das metas quantitativas e físicas e respectivas ações orçamentárias vinculadas e compõe o montante dos Recursos do Programa.

*Parágrafo único* - A Lei Orçamentária Anual detalhará o valor dos Programas para o exercício de sua vigência.

Art. 9º - A criação de ações no orçamento será orientada:

I - Para o alcance das metas estabelecidas;

II - Pela viabilização da execução das metas qualitativas e seus objetivos.

CAPÍTULO IV

DA GESTÃO DO PLANO

Art. 10º - Caberá ao Poder Executivo definir normas, diretrizes e orientações técnicas complementares para a gestão do PPA.

*Parágrafo único* - O ciclo de gestão das políticas públicas deve ser otimizado, mediante o aperfeiçoamento e a simplificação de processos para ampliar a capacidade de consecução dos objetivos e metas declarados.

Art. 11º - O Poder Executivo promoverá a participação da Sociedade no processo de monitoramento e avaliação dos Programas do Plano Plurianual para o quadriênio 2022-2025.





Estado da Bahia  
Prefeitura Municipal de Marcionílio Souza

**Art. 12** - A inclusão, exclusão ou alteração de Programas constantes desta Lei serão propostas pelo Poder Executivo por meio de projeto de lei de revisão, sempre que necessário.

§1º - Após publicação da respectiva Lei, o Poder Executivo atualizará, na internet, as alterações ocorridas nos Programas constantes do Plano Plurianual em função do Projeto de Lei de revisão.

§2º - Na hipótese de revisão do Plano Plurianual como etapa preliminar à elaboração do Projeto de Lei Orçamentária, os anexos deste constarão com demonstrativos das alterações resultantes daquela revisão.

**Art. 13** - Fica o Poder Executivo obrigado a encaminhar ao Poder Legislativo, como anexo do relatório de prestação de contas anual, relatórios de avaliação parcial da execução do Plano Plurianual, com o objetivo de apresentar os resultados alcançados, comparando-os com a proposta inicial, com destaque para os valores, metas atingidas, produtos, além de divulgá-los na internet, em formato e linguagem acessíveis à sociedade.

CAPÍTULO V

DAS DISPOSIÇÕES GERAIS

**Art. 14** - Para fins de atendimento ao disposto no § 1º do art. 167 da Constituição Federal, o investimento plurianual, para o período de **2022 a 2025**, está incluído no Valor Global dos Programas.

**Parágrafo único.** A lei orçamentária anual e as leis de créditos adicionais detalharão em seus anexos os investimentos de que trata o caput para o ano de sua vigência.

**Art. 15** - Fica o Poder Executivo autorizado a promover, por ato próprio, alterações no PPA **2022 a 2025** para:

I - compatibilizar as alterações promovidas pelas leis orçamentárias anuais e pelas leis de crédito adicional, podendo, para tanto:

- a) alterar o Valor Global do Programa;
- b) adequar as vinculações entre ações orçamentárias e objetivos; e
- c) revisar ou atualizar Metas.

II - alterar Metas qualitativas; e

III - incluir, excluir ou alterar os seguintes atributos:

- a) Indicador;





Estado da Bahia  
Prefeitura Municipal de Marcionílio Souza

- b) órgão Responsável por Objetivo e Meta;
- c) Compromisso transversal; e
- d) Valor Global do Programa, em razão de alteração de fontes de financiamento com recursos.

**Parágrafo único.** Quaisquer modificações realizadas com fulcro na autorização prevista no caput deverão ser publicadas em portal eletrônico do governo municipal.

**Art. 16** - Esta Lei entra em vigor na data de sua publicação.

Marcionílio Souza, 25 de agosto de 2021.

Hermínio José Oliveira Mercêz.  
Prefeito Municipal.







Estado da Bahia  
Prefeitura Municipal de Marcionílio Souza

### DIMENSÃO ESTRATÉGICA DO PPA 2022 – 2025

A Dimensão Estratégica do Plano Plurianual traduz as principais linhas estratégicas definidas pelo governo para a implementação de políticas públicas, tendo como horizonte o período de quatro anos.

No PPA 2022-2025, a Dimensão Estratégica é composta pela Visão de Futuro, pela Missão, Valores, Compromissos, Cenário Macroeconômico, pelos Eixos Estratégicos e pelas Diretrizes Estratégicas que orientam a elaboração da estrutura programática, especialmente dos Programas Temáticos, que compõem a Dimensão Tática do PPA ao lado dos Programas de Gestão, Manutenção e Serviços ao Estado.

### VISÃO DE FUTURO

A Visão de Futuro pode ser entendida como a declaração de um desejo coletivo, factível e claro, que orienta o planejamento da ação governamental.

### MISSÃO

A missão é uma declaração concisa do propósito e das responsabilidades da Gestão perante os seus munícipes.

### VALOR

Conjunto de crenças ou princípios, que definem e facilitam a participação das pessoas no desenvolvimento da **missão, visão e dos próprios valores da sociedade**, pois, norteiam os comportamentos e atitudes, dando o suporte, ao foco da moral e ética da Gestão.





Estado da Bahia  
Prefeitura Municipal de Marçionílio Souza

**EIXOS ESTRATÉGICOS**

O PPA 2022-2025 reforça o compromisso pela promoção do desenvolvimento econômico e social, com redução da desigualdade e criação de amplas oportunidades, traduzido em quatro Eixos Estratégicos:

**EIXOS ESTRATÉGICOS – PPA 2022 -2025**

**I - INCLUSÃO SOCIAL E AFIRMAÇÃO DE DIREITOS;**

**II- INFRAESTRUTURA E DESENVOLVIMENTO ECONÔMICO COM SUSTENTABILIDADE AMBIENTAL;**

**III – PLANEJAMENTO, GESTÃO DEMOCRÁTICA E PARTICIPATIVA, EFICIENTE E TRANSPARENTE;**

**IV- AÇÃO LEGISLATIVA E O CONTROLE DAS CONTAS PÚBLICAS.**

Os Eixos Estratégicos mantêm o foco da ação governamental na melhoria das condições de vida da população que, após anos de crescimento econômico com redução das desigualdades, viu sua renda, assim como suas possibilidades de acesso a bens e serviços, aumentar fortemente.

O caminho para continuar esse processo passa, necessariamente, pela consolidação e aperfeiçoamento de políticas voltadas à melhoria da distribuição de oportunidades e do acesso a bens e serviços públicos de qualidade, especialmente a educação, cujo acesso universal é um caminho para a cidadania e o desenvolvimento não só do país, mas de todas as esferas de forma alinhada.





## Estado da Bahia Prefeitura Municipal de Marcionílio Souza

A provisão eficiente e eficaz de tais bens e serviços, por sua vez, requer o fortalecimento das instituições públicas por ela responsáveis, por meio da participação e do controle social, da transparência e da qualidade na gestão.

Os resultados pretendidos requerem também uma economia que cresce impulsionada por investimentos públicos e privados, especialmente em infraestrutura, e pela ampliação de sua produtividade e competitividade em um ambiente em que se mantêm os fundamentos macroeconômicos sólidos bem como sua sustentabilidade.

A construção dos alicerces para continuarmos avançando na direção apontada pela Visão de Futuro e contextualizada pelos Eixos Estratégicos requer intervenções estruturantes.

A seguir, serão apresentadas as principais linhas de atuação do governo municipal em cada Eixo para o período de vigência do Plano Plurianual.





Estado da Bahia  
Prefeitura Municipal de Marcionílio Souza

EIXO ESTRATÉGICO – I

INCLUSÃO SOCIAL E AFIRMAÇÃO DE DIREITOS

Embora a Constituição Brasileira de 1988 garanta que todos são iguais perante a Lei, sem distinção de qualquer natureza, a discriminação, o preconceito e a extrema desigualdade social persistem no país.

Para enfrentar este quadro, as políticas de combate à pobreza e de inclusão social têm sido priorizadas. Trata-se de garantir a satisfação de necessidades básicas, qualidade de vida e desenvolvimento humano para os indivíduos e grupos sociais que se encontram em desvantagem de oportunidades e direitos. Trata-se de assegurar o acesso universal a serviços públicos de qualidade, mas de entender também que as políticas sociais precisam ser orientadas segundo o princípio do tratamento equitativo e que a equidade, por seu turno, depende muitas vezes de ações afirmativas.

A universalidade só será um fato na medida em que o poder público fizer mais para quem mais precisa.

O Eixo I do PPA 2022-2025, **Inclusão social e Afirmação de Direitos**, relaciona os enfoques estratégicos, programas e compromissos que buscam incluir socialmente a população menos favorecida, reduzir as desigualdades, combater todas as formas de preconceito e respeitar as diferenças e diversidades de condições e opções que existem na sociedade de Marcionílio Souza.

O Eixo é formado pelos seguintes temas: Educação, Cultura, Esporte, Assistência Social e Saúde.





Estado da Bahia  
Prefeitura Municipal de Marçionílio Souza

EIXO ESTRATÉGICO II

INFRAESTRUTURA E DESENVOLVIMENTO ECONÔMICO COM SUSTENTABILIDADE  
AMBIENTAL

O objetivo deste Eixo será, em síntese, assegurar a geração de riquezas com maior equidade social, garantindo todas as condições básicas para o acesso a uma existência digna, gerando oportunidade de crescimento num contexto de desenvolvimento ambientalmente sustentável.

As ações visarão dar o suporte necessário ao desenvolvimento do agronegócio, da agricultura familiar e outras cadeias, disponibilizando infraestrutura e logística para o escoamento da produção, prestando assistência técnica, consolidando a expansão de mercados e estimulando a produção saudável e de qualidade.

Todas as políticas públicas de fomento e regulação, necessárias à criação de um ambiente favorável à multiplicação de investimentos, deverão pressupor, necessariamente, a expansão das redes de educação, transferência tecnológica, pesquisa e inovação, com o fortalecimento do Sistema Municipal em parceria com o Sistema Federal e Estadual, visando subsidiar a Tecnologia e Inovação para tornar factível os planos de desenvolvimento sustentável no Município e a integração das políticas de meio ambiente, com a defesa da biodiversidade e dos recursos hídricos e a implantação do Zoneamento Econômico Ecológico, ferramenta indispensável para assegurar as condições para o desenvolvimento com sustentabilidade e equilíbrio ambiental.

No que tange ao capital físico, três grandes áreas se apresentam como candidatas naturais para receber os investimentos públicos e privados no período de vigência do PPA 2022-2025: a aceleração dos investimentos em infraestrutura; as atividades intensivas em recursos naturais e as voltadas aos mercados interno e externo.

O caminho imediato para a retomada do crescimento e dos ganhos de produtividade são os investimentos em infraestrutura. O que caracteriza os investimentos em





## Estado da Bahia Prefeitura Municipal de Marcionílio Souza

**infraestrutura** grande volume de recursos envolvidos para sua concretização, bem como o longo prazo de maturação dos empreendimentos.

Tais requisitos implicam em uma capacidade de planejamento e articulação com a iniciativa privada, de maneira que se possa dar um caráter permanente para a o atendimento da demanda e de sua expansão a custos competitivos. Os investimentos em infraestrutura, portanto, não apenas aumentam os fluxos internos ou externos com base estática das vantagens comparativas de cada região, mas também agem em favor da integração, da formação de um mercado interno e da intensificação de um fluxo de comércio estratégico, que impulsiona a eficiência e a redução de custos na utilização dos recursos disponíveis, favorecendo, portanto, a industrialização e a coesão territorial de um país, por meio da redução das disparidades regionais.

**Integram este Eixo os seguintes Temas:** Agricultura, Reforma Agrária, Meio Ambiente, Infraestrutura e Serviços Públicos.





Estado da Bahia  
Prefeitura Municipal de Marçionílio Souza

EIXO ESTRATÉGICO III

PLANEJAMENTO, GESTÃO DEMOCRÁTICA E PARTICIPATIVA, EFICIENTE E  
TRANSPARENTE

Este Eixo tem por objetivo a realização dos instrumentos de planejamento governamental, visando a efetividade das políticas públicas, gerando desenvolvimento sustentável e aumento da confiança e da participação social, objetivando melhorar a eficiência e a transparência da gestão fiscal e financeira, bem como o controle do gasto público para prover melhores serviços à população.

Uma visão de desenvolvimento que ultrapassa a noção exclusiva de crescimento econômico, reforçando principalmente seus pilares sociais, demanda o fortalecimento e uma postura ativa do Estado democrático.

É importante que o Município se fortaleça em sua **capacidade operacional** e se torne mais qualificado a desempenhar as funções de **planejamento e gestão**, exercendo o protagonismo na articulação, negociação e coordenação de políticas, inclusive sob o ponto de vista federativo, fortalecendo os canais de participação social e ações de comunicação.

O efetivo funcionamento do Município somente encontra materialidade a partir da qualificação da gestão pública. Não é possível ao poder público oferecer serviços de qualidade para a sociedade sem que a administração pública esteja dotada de estruturas e processos adequados ao cumprimento das suas funções e ao atendimento da população.

A última década esteve marcada por um conjunto de ações voltadas para a recuperação da capacidade de implementação dos órgãos públicos, com foco na melhoria da qualidade dos serviços prestados ao cidadão, como parte de uma estratégia que resgata o papel dos Entes Federados na promoção do desenvolvimento e da inclusão social.

A estratégia do PPA 2022-2025 presume a intensificação dos avanços na gestão pública, seja pelo investimento na simplificação de processos e normas para facilitar o atendimento e o acesso ao cidadão, seja pela modernização de sistemas e recursos para melhorar o funcionamento da administração e a eficácia da atuação do governo.





## Estado da Bahia Prefeitura Municipal de Marçionílio Souza

Para este fim, destacam-se instrumentos como as medidas adotadas pela gestão, introduzindo estruturas qualificadas de monitoramento das ações com foco na identificação prévia de gargalos à implementação dos empreendimentos, e a Central de Compras e Contratações, para aquisições centralizadas voltadas às políticas finalísticas, ampliando a eficiência nas compras públicas.

As especificidades do Estado brasileiro também exigem esforços para fazer com que as políticas públicas, de responsabilidades muitas vezes compartilhadas, alcancem os cidadãos onde são mais necessárias. Assim, a qualidade da atividade estatal está relacionada a políticas públicas cada vez mais abertas a novos atores e mais transparente nos atos e nos processos decisórios.

Neste sentido, o fortalecimento dos instrumentos democráticos e participativos de conhecimento e acesso às políticas públicas pelos cidadãos, desde o planejamento até a avaliação, torna-se central.

Ao se pactuar democraticamente os instrumentos de planejamento do país, fortalecem-se as estruturas do Estado gerando um espaço de diálogo permanente ao longo do ciclo de implementação e avaliação das políticas públicas.

***Integram este Eixo os seguintes Temas:*** Modernização do Planejamento e Gestão Estratégica, Gestão Fiscal e Modernização da Administração Municipal.

As principais diretrizes deste Eixo relacionam-se à melhoria do desempenho da administração tributária e a arrecadação dos tributos municipais, por meio do aperfeiçoamento dos instrumentos e métodos de apoio à gestão fiscal.

Outras diretrizes importantes dizem respeito ao aumento do controle do gasto público e melhoria do desempenho da administração financeira, assim como a promoção de medidas normativas e administrativas objetivando a redução do impacto negativo do déficit previdenciário na capacidade de investimentos do Município com recursos próprios do Tesouro.

A proposta qualitativa do Eixo e seus programas têm em seu cunho central também o fortalecimento da gestão estratégica de pessoas através da profissionalização do servidor







Estado da Bahia  
**Prefeitura Municipal de Marcionílio Souza**

público, promovendo ações de reconhecimento, capacitação e desenvolvimento de talentos, com foco no mérito para ascensão social e permeia grande parte dos atributos.





Estado da Bahia  
Prefeitura Municipal de Marcionílio Souza

EIXO ESTRATÉGICO IV

AÇÃO LEGISLATIVA E O CONTROLE DAS CONTAS PÚBLICAS

Um dos postulados fundamentais da democracia, em harmonia com a soberania popular e regras claras, estabelecendo limites aos poderes do governo, bem assim o resguardo e a promoção dos direitos fundamentais, é o dever de prestar contas que se incumbe aos governantes, responsabilizando-os pelos atos ou omissão no exercício do poder.

Conseqüência do regime democrático do governo é o **controle da administração pública pelo Poder Legislativo**, que, na democracia representativa, se coloca como fonte real do poder, uma vez que os seus membros são eleitos como representantes do povo e em nome deles exercem seu múnus, enquanto a **Controladoria Interna** tem como função também fomentar controle das contas públicas por meio de diversos instrumentos legais.

Embora os Controles Externo e Interno estejam em Poderes distintos, seus objetivos convergem, visto que ambos têm como função basilar o **controle da aplicabilidade dos recursos e o cumprimento dos mandamentos legais**.

Assentada neste postulado, a Constituição, na organização dos Poderes, estabelece um conjunto de regras e mecanismos de controles institucionais, por meio dos quais se busca tornar efetivo o dever de prestar contas ou a responsabilização política dos governantes.





Estado da Bahia  
Prefeitura Municipal de Marçionílio Souza

**DIRETRIZES ESTRATÉGICAS**

Para a superação dos desafios compreendidos em cada Eixo Estratégico, é proposto um conjunto de Diretrizes que norteiam as principais agendas para os próximos quatro anos, nos quais o PPA 2022-2025 propõe sustentar o processo de desenvolvimento inclusivo no Município por meio da retomada do crescimento econômico e da distribuição dos ganhos de produtividade na sociedade.

O vínculo entre as **Diretrizes** e os **Eixos Estratégicos** não é rígido, podendo uma mesma Diretriz Estratégica colaborar para mais de um Eixo Estratégico.

**AS DIRETRIZES SÃO:**

Combate à pobreza e redução das desigualdades, promovendo o acesso equitativo aos serviços públicos e ampliando as oportunidades econômicas no campo e na cidade;

Promoção da qualidade e ampliação do acesso à educação com equidade, articulando os diferentes níveis, modalidades e sistemas, garantindo condições de permanência e aprendizado valorizando a diversidade;

Promoção do emprego e do trabalho, com garantia de direitos trabalhistas, qualificação profissional e o fortalecimento do sistema público de emprego;

Garantia de acesso aos serviços de atenção básica e especializada em saúde, com foco na integralidade e qualidade do atendimento e no fortalecimento da Atenção Primária a Saúde;

Garantia de acesso com qualidade aos serviços de assistência social;





## Estado da Bahia Prefeitura Municipal de Marcionílio Souza

Garantia do direito humano à alimentação adequada e saudável, com promoção da segurança alimentar e nutricional;

Fortalecimento da cidadania e dos direitos fundamentais, promovendo a participação social, o acesso à justiça, os direitos da pessoa idosa, dos jovens, da pessoa com deficiência, o respeito à população LGBTQIA+ e o enfrentamento a todas as formas de violência;

Promoção da igualdade de gênero e étnico-racial e superação do racismo, respeitando a diversidade das relações humanas;

Promoção do desenvolvimento rural sustentável, visando a ampliação da produção e da produtividade agropecuária, com geração de emprego, renda, divisas e o acesso da população rural aos bens e serviços públicos;

Promoção do direito à comunicação e à inclusão digital, ampliando o acesso à Internet de banda larga e expandindo a oferta de serviços e conteúdos de telecomunicações;

Promoção do desenvolvimento urbano integrado e sustentável, ampliando e melhorando as condições de moradia, saneamento, acessibilidade, mobilidade urbana e trânsito, com qualidade ambiental;

Promoção da conservação, da recuperação e do uso sustentável dos recursos naturais;

Redução das desigualdades regionais e intrarregionais e promoção do desenvolvimento territorial sustentável, respeitando as identidades e as diversidades culturais;





## Estado da Bahia Prefeitura Municipal de Marcionílio Souza

Promoção do desenvolvimento cultural e artístico e acesso à cultura, com valorização da diversidade e fortalecimento da economia da cultura;

Promoção da democratização do acesso ao esporte, da formação esportiva e da preparação de atletas, com foco na elevação da qualidade de vida da população;

Promoção da ciência, da tecnologia, da inovação e o estímulo ao desenvolvimento produtivo, com ampliação da produtividade, da competitividade e da sustentabilidade da economia;

Promoção do desenvolvimento econômico, melhoria do ambiente de negócios e da concorrência, com justiça fiscal e equilíbrio das contas públicas;

Fortalecimento das micro e pequenas empresas, dos microempreendedores individuais, promoção do trabalho associado, da cooperação, da autogestão e dos empreendimentos solidários;

Fortalecimento da capacidade de gestão, com foco no aumento da qualidade dos serviços prestados ao cidadão, na qualidade do gasto, na transparência, na comunicação e na participação social, bem como na prevenção e no combate à corrupção.

As Diretrizes Estratégicas expressam o resultado de um processo amplo de discussão entre os diversos órgãos do governo e com outras instâncias e esferas do poder público, além das contribuições da sociedade civil organizada.

As Diretrizes Estratégicas orientam a concepção e a implementação da Dimensão Tática do Plano, representada por 09 Programas Temáticos do PPA 2022-2025.





Estado da Bahia  
Prefeitura Municipal de Marcionílio Souza

**DIMENSÃO TÁTICA**

Define caminhos exequíveis para as transformações da realidade que estão anunciadas nas Diretrizes Estratégicas, considerando as variáveis inerentes à política pública e reforçando a apropriação, pelo PPA, das principais agendas de governo e dos planos setoriais. É expressa nos Programas Temáticos e nos Programas de Gestão, Manutenção e Serviços aos Municípios.

ANEXO I - DA DIMENSÃO TÁTICA

<b>PODER</b>	Executivo
<b>EIXO I</b>	Inclusão Social e Afirmação de Direitos
<b>ÁREA TEMÁTICA</b>	Educação, Cultura e Esporte
<b>ÓRGÃO RESPONSÁVEL</b>	Secretaria Municipal de Educação
<b>PROGRAMA 01</b>	Educação e Cidadania: Vida melhor para todos
<b>VISÃO</b>	Ser reconhecida como uma Secretaria que Garanta, fundamentalmente, o desenvolvimento educacional, social e econômico da comunidade, visando "Juntos construir uma cidadania e uma educação de qualidade para TODOS".
<b>MISSÃO</b>	Garantir, por meio de um trabalho eficaz, o direito de aprender com qualidade, a partir dos valores culturais e contribuindo para a construção da consciência cidadã, em um processo permanente de oferta do ensino e da aprendizagem, assegurando todas as ações que promovam uma educação inclusiva.
<b>VALORES</b>	Ética, Respeito e Valorização do Conhecimento.





Estado da Bahia  
Prefeitura Municipal de Marcionílio Souza

<b>OBJETIVO DO PROGRAMA</b>	Implementar uma política pública de atenção ao pleno desenvolvimento da Secretaria Municipal de Educação que busque ampliar as condições de acesso e permanência dos alunos, alterando a lógica do fracasso escolar para uma trajetória com mais equidade e valorização dos princípios da formação integral do ser humano.
<b>INVESTIMENTO</b>	R\$ 54.076.000,00
<b>META QUALITATIVA</b>	Garantir o cumprimento da Lei 035/2015, do Plano Municipal de Educação;
<b>META QUALITATIVA</b>	Promover formação continuada para implantação das leis 10.639/03 e 11.645/08;
<b>META QUALITATIVA</b>	Implantação do café da manhã nas escolas que apresentem a necessidade devido ao fato de alunos da zona rural saírem de casa muito cedo;
<b>META QUALITATIVA</b>	Implementação da política de educação do campo;
<b>META QUALITATIVA</b>	Reforma e ampliação da Secretaria Municipal de Educação;
<b>META QUALITATIVA</b>	Ampliação dos espaços das escolas para atendimento aos alunos em tempo integral;
<b>META QUALITATIVA</b>	Promover a oferta de oficinas profissionalizantes para os alunos do EJA com distorções idade/série;
<b>META QUALITATIVA</b>	Implantação do Sistema Municipal de Educação;
<b>META QUALITATIVA</b>	Apoiar a organização da Associação dos Estudantes Secundaristas e Universitários para juntos discutirem interesses da classe;
<b>META QUALITATIVA</b>	Proporcionar o apoio psicossocial através da disponibilização de profissionais específicos para as escolas e creches municipais;
<b>META QUALITATIVA</b>	Implantar curso preparatórios para o ENEM e vestibular.





Estado da Bahia  
Prefeitura Municipal de Marcionílio Souza

COMPROMISSO TRANSVERSAL	Implementação de políticas de permanência das famílias no município para evitar a diminuição do número de matrícula da rede.	óRGÃO
		Sec. ADM/ Sec. Social/ Sec. Finanças/ Sec. Agricultura/ Sec. Saúde

COMPROMISSO TRANSVERSAL	Fornecer instrumentos e materiais para reconhecimento dos povos identitários do município e legalização dos mesmos.	óRGÃO
		Sec. De Assistência Social

Implantação de um centro especializado para atendimento a Educação Especial, que promova atendimento conjugando igualdade e diferença com valores indissociáveis e com condição de acolher a todos na escola e formação continuada dos educadores.			
META FISICA	QUANTIDADE	UNIDADE DE MEDIDA	REGIONALIZAÇÃO
	1	Unidade	Praça Olegário Ferreira

Reformas e adequações das escolas de acordo com os padrões mínimos de infraestrutura e parâmetros de qualidade de educação, acessibilidade e atenção as normas de segurança da (OMS) para receber os alunos na pandemia.			
META FISICA	QUANTIDADE	UNIDADE DE MEDIDA	REGIONALIZAÇÃO
	100%	Percentual	Sede e zona rural

Promover a adequação do transporte escolar para atendimento integral das necessidades dos alunos.			
META FISICA	QUANTIDADE	UNIDADE DE MEDIDA	REGIONALIZAÇÃO
	100%	Percentual	Sede e zona rural

Ampliação dos pontos de internet e compra de equipamentos para os alunos acessarem as aulas.			
META FISICA	QUANTIDADE	UNIDADE DE MEDIDA	REGIONALIZAÇÃO
	100%	Percentual	Sede e zona rural







Estado da Bahia  
Prefeitura Municipal de Marçionílio Souza

Implementar a política de avaliação e valorização dos profissionais da educação.			
META FISICA	QUANTIDADE	UNIDADE DE MEDIDA	REGIONALIZAÇÃO
	100%	Percentual	Sede e zona rural

Aquisição de equipamentos e material permanente para suprir as necessidades da secretaria de educação.			
META FISICA	QUANTIDADE	UNIDADE DE MEDIDA	REGIONALIZAÇÃO
	100%	Percentual	Sede

Aquisição de veículos para a Secretaria Municipal de Educação.			
META FISICA	QUANTIDADE	UNIDADE DE MEDIDA	REGIONALIZAÇÃO
	3	Unidade	Sede

PRIORIDADES DA GESTÃO	CURTO PRAZO 2022	MÉDIO PRAZO - 2022 a 2023	LONGO PRAZO -2022 a 2025
	Implantação de um Centro Especializado para atendimento a Educação Especial, que promova atendimento conjugando igualdade e diferença com valores indissociáveis e com condição de acolher a todos na escola e formação continuada dos educadores.	Implantação do café da manhã nas escolas que apresentem a necessidade devido ao fato de alunos da zona rural saírem de casa muito cedo;	Implementação de políticas de permanência das famílias no município para evitar a diminuição do número de matrícula da rede.





Estado da Bahia  
Prefeitura Municipal de Marcionílio Souza

PRIORIDADES DA GESTÃO	CURTO PRAZO 2022	MÉDIO PRAZO - 2022 a 2023	LONGO PRAZO -2022 a 2025
	Reforma e adequação das escolas de acordo com os padrões mínimos de infraestrutura e parâmetros de qualidade de educação, acessibilidade e atenção as normas de segurança da (OMS) para receber os alunos na pandemia.	Implementar a política de avaliação e valorização dos profissionais da educação.	Aquisição de veículos para a Secretaria Municipal de Educação.

PRIORIDADES DA GESTÃO	CURTO PRAZO 2022	MÉDIO PRAZO - 2022 a 2023	LONGO PRAZO -2022 a 2025
	Ampliação dos pontos de internet e compra de equipamentos para os alunos acessarem as aulas.	Reforma e ampliação da Secretaria Municipal de Educação	

INDICADOR	UN. DE MEDIDA	REFERÊNCIA		ÍNDICE ESPERADO - PPA
		ANO	INDICE	
Número de Matrículas	Unidade	2021	2196	3.396
IDEB - Anos Iniciais	Nota	2019	5,00	4,4
IDEB - Anos Finais	Nota	2019	4,00	4,4

Fonte: Informada pelo município





Estado da Bahia  
Prefeitura Municipal de Marcionílio Souza

PROGRAMA 02	Cultura e Movimento
VISÃO	Ser reconhecida como uma Diretoria de referência no desenvolvimento de políticas públicas voltadas para a democratização da prática Cultural e Esportiva.
MISSÃO	Promover o desenvolvimento cultural com a participação da comunidade; articular políticas de apoio e patrocínio às atividades de cultura e esporte como forma de integração econômica e social.
VALORES	Valorização, Inclusão e Disciplina.
OBJETIVO DO PROGRAMA	Promover e ofertar para a população em geral melhores oportunidades e qualidade de vida a partir do acesso, democratização, apoio e valorização das práticas de Cultural e Desporto.
INVESTIMENTO	R\$ 2.388.000,00
META QUALITATIVA	Criar Projeto esportivo que envolva Jovens em situação de risco com acompanhamento profissional;
META QUALITATIVA	Promover a Inscrição de Marcionílio Souza na Liga de Futebol;
META QUALITATIVA	Promover um maior incentivo aos esportes de cavalgadas, argolinhas, vaquejadas, entre outros, para lazer da população;
META QUALITATIVA	Promover a escrita dos documentos legais da Cultura (Sistema de Cultura);
META QUALITATIVA	Incentivar a valorização da identidade cultural e histórica do Município;
META QUALITATIVA	Desenvolver políticas de incentivo à prática de esportes nas mais diversas modalidades.





Estado da Bahia  
Prefeitura Municipal de Marçionílio Souza

COMPROMISSO TRANSVERSAL	Promover a valorização da cultura e do saber popular no processo de ensino e de aprendizagem;	ÓRGÃO
		Sec. Educação

COMPROMISSO TRANSVERSAL	Promover o apoio aos jogos escolares municipais e intermunicipais;	ÓRGÃO
		Sec. Educação

COMPROMISSO TRANSVERSAL	Fortalecimento da economia local através dos eventos culturais e esportivos;	ÓRGÃO
		Sec. Finanças

COMPROMISSO TRANSVERSAL	Realização de campanhas educativas de valorização do patrimônio cultural e esportivo do Município.	ÓRGÃO
		Sec. Educação

Aquisição de um veículo próprio para o uso dos participantes das modalidades esportivas municipais e intermunicipais;

META FISICA	QUANTIDADE	UNIDADE DE MEDIDA	REGIONALIZAÇÃO
	1	Unidade	Município

Construção de um Centro Esportivo;

META FISICA	QUANTIDADE	UNIDADE DE MEDIDA	REGIONALIZAÇÃO
	1	Unidade	Sede

Construção de quadras esportivas;

META FISICA	QUANTIDADE	UNIDADE DE MEDIDA	REGIONALIZAÇÃO
	3	Unidade	Machado Portela, Queimadinhos e Caxá





Estado da Bahia  
Prefeitura Municipal de Marcionílio Souza

Implantação ou construção de um Espaço Cultural;			
META FISICA	QUANTIDADE	UNIDADE DE MEDIDA	REGIONALIZAÇÃO
	1	Unidade	Sede

Adequação do espaço da Biblioteca Pública Municipal;			
META FISICA	QUANTIDADE	UNIDADE DE MEDIDA	REGIONALIZAÇÃO
	100%	Percentual	Sede

Implantação da Escolinha Municipal de modalidades esportivas;			
META FISICA	QUANTIDADE	UNIDADE DE MEDIDA	REGIONALIZAÇÃO
	1	Unidade	Sede

Melhorar a infraestrutura das quadras e campos.			
META FISICA	QUANTIDADE	UNIDADE DE MEDIDA	REGIONALIZAÇÃO
	100%	Percentual	Município

PRIORIDADES DA GESTÃO	CURTO PRAZO - 2022	MÉDIO PRAZO -2022 a 2023	LONGO PRAZO -2022 a 2025
	Adequação do espaço da Biblioteca Pública Municipal.	Implantação ou construção de um Espaço Cultural.	Implantação da Escolinha Municipal de modalidades esportivas.





Estado da Bahia  
Prefeitura Municipal de Marcionílio Souza

ANEXO I - DA DIMENSÃO TÁTICA

<b>PODER</b>	Executivo
<b>EIXO I</b>	Inclusão Social e Afirmação de Direitos
<b>ÁREA TEMÁTICA</b>	Assistência Social
<b>ÓRGÃO RESPONSÁVEL</b>	Secretaria Municipal de Assistência Social
<b>PROGRAMA 03</b>	Assistência Social e Garantia de Direitos
<b>VISÃO</b>	Ser uma Secretaria reconhecida pela Construção de uma política mais justa com um novo olhar social.
<b>MISSÃO</b>	Garantir a manutenção das ações, para todos os usuários dos serviços, programas, projetos e benefícios da Política de Assistência Social, ofertando novas atividades.
<b>VALORES</b>	Ética, Dedicção e Responsabilidade.
<b>OBJETIVO DO PROGRAMA</b>	O objetivo do Programa Assistência Social e Garantia de Direitos é assegurar que pessoas e famílias em situação de vulnerabilidade social possam ter acesso à proteção, através das ofertas dos serviços, programas, projetos e benefícios socioassistenciais.
<b>INVESTIMENTO</b>	R\$ 8.404.000,00
<b>META QUALITATIVA</b>	Promover o monitoramento das ações e melhorar a efetividade dos programas, serviços e ações, bem como da rede instalada para a prestação dos serviços;
<b>META QUALITATIVA</b>	Impulsionar a Identificação das situações de vulnerabilidade e riscos social locais;
<b>META QUALITATIVA</b>	Promover ações envolvendo os moradores do município, com o objetivo de fortalecer o convívio comunitário;





Estado da Bahia  
Prefeitura Municipal de Marçionílio Souza

<b>META QUALITATIVA</b>	Expandir e reestruturar o Serviço de Convivência e Fortalecimento de Vínculos - SCFV nos territórios;
-------------------------	---

<b>META QUALITATIVA</b>	Garantir boas condições de alimentação e higiene para os grupos de convivências e para os grupos das oficinas do CRAS na sede e zona rural;
-------------------------	---

<b>META QUALITATIVA</b>	Buscar meios para que o município se enquadre nos critérios de construção, implantação e implementação do equipamento CREAS, afim de atender as demandas especializadas que são acompanhadas no CRAS;
-------------------------	---

<b>META QUALITATIVA</b>	Aprovar a Lei do SUAS, no intuito de garantir os direitos socioassistenciais dos usuários e trabalhadores do SUAS;
-------------------------	--

<b>META QUALITATIVA</b>	Estabelecer reuniões intersetoriais, com a finalidade de auxiliar na avaliação dos recursos de descumprimento das condicionalidades do Programa Bolsa Família - PBF;
-------------------------	--

<b>META QUALITATIVA</b>	Realizar ações para o público de famílias cadastradas no CadÚnico;
-------------------------	--

<b>META QUALITATIVA</b>	Promover ações que garantam os direitos das crianças, adolescentes e idosos dentro da Política de Assistência Social, com a oferta dos serviços socioassistenciais.
-------------------------	---

<b>COMPROMISSO TRANSVERSAL</b>	Promover ações de orientações e prevenções com a rede intersetorial;	<b>ÓRGÃO</b>
		Sec. Saúde e Sec. Educação

<b>COMPROMISSO TRANSVERSAL</b>	Buscar Recursos Governamentais para a implementação dos Programas da Assistência Social;	<b>ÓRGÃO</b>
		Governo Federal e Estadual

Estruturar as áreas essências da gestão da Secretaria Municipal de Assistência Social;

<b>META FISICA</b>	<b>QUANTIDADE</b>	<b>UNIDADE DE MEDIDA</b>	<b>REGIONALIZAÇÃO</b>
	100%	Percentual	Município

Aquisições de veículos;

<b>META FISICA</b>	<b>QUANTIDADE</b>	<b>UNIDADE DE MEDIDA</b>	<b>REGIONALIZAÇÃO</b>
	3	Unidade	Sede e Zona Rural





Estado da Bahia  
Prefeitura Municipal de Marcionílio Souza

Aquisição de equipamentos eletrônicos e matérias permanentes;

META FISICA	QUANTIDADE	UNIDADE DE MEDIDA	REGIONALIZAÇÃO
	100%	Percentual	Sede

Construção da sede própria do CRAS;

META FISICA	QUANTIDADE	UNIDADE DE MEDIDA	REGIONALIZAÇÃO
	1	Unidade	Sede

Reforma da atual Sede do CRAS;

META FISICA	QUANTIDADE	UNIDADE DE MEDIDA	REGIONALIZAÇÃO
	2	Unidade	Sede

Garantir Plano de Educação Permanente para os trabalhadores do SUAS e para os conselheiros.

META FISICA	QUANTIDADE	UNIDADE DE MEDIDA	REGIONALIZAÇÃO
	100%	Percentual	Sede

Construção de um Centro de Recuperação de Jovens em Dependência;

META FISICA	QUANTIDADE	UNIDADE DE MEDIDA	REGIONALIZAÇÃO
	1	Unidade	Sede







Estado da Bahia  
Prefeitura Municipal de Marcionílio Souza

Construção de um Lar para Idosos.			
META FISICA	QUANTIDADE	UNIDADE DE MEDIDA	REGIONALIZAÇÃO
	1	Unidade	Sede

PRIORIDADES DA GESTÃO	CURTO PRAZO 2022	MÉDIO PRAZO -2022 a 2023	LONGO PRAZO -2022 a 2025
	Construção da sede própria do CRAS;	Buscar Recursos Governamentais para a implementação dos Programas da Assistência Social;	Aquisição de equipamentos eletrônicos e materiais permanentes;

PRIORIDADES DA GESTÃO	CURTO PRAZO 2022	MÉDIO PRAZO -2022 a 2023	LONGO PRAZO -2022 a 2025
	Aquisições de veículos;		

INDICADOR	UN. DE MEDIDA	REFERÊNCIA		ÍNDICE ESPERADO - PPA
		ANO	ÍNDICE	
Pessoas Cadastradas no CadÚnico;	Unidade	2021	7.761	8.537
Beneficiários do Programa Bolsa Família-PBF;	Unidade	2021	2.161	1.945
Famílias Cadastrada no PAIF;	Unidade	2021	200	500
Pessoas acompanhadas pelo Programa Primeira Infância no SUAS;	Unidade	2021	93	100
Reuniões Intersetoriais para Revisão de Condicionalidades do PBF.	Unidade	2021	0	24

Fonte: Informada pelo município





Estado da Bahia  
Prefeitura Municipal de Marcionílio Souza

ANEXO I - DA DIMENSÃO TÁTICA

<b>PODER</b>	Executivo
<b>EIXO I</b>	Inclusão Social e Afirmação de Direitos
<b>ÁREA TEMÁTICA</b>	Saúde
<b>ÓRGÃO RESPONSÁVEL</b>	Secretaria Municipal de Saúde
<b>PROGRAMA 04</b>	Renova Saúde
<b>VISÃO</b>	Ser inovador na assistência à saúde, tornando-se referência na atenção e cuidado a sociedade.
<b>MISSÃO</b>	Oferecer serviços públicos de saúde, com qualidade para todos, evidenciando a promoção de hábitos de vida saudável e a prevenção de agravos.
<b>VALORES</b>	Ética, Responsabilidade e Respeito à Vida.
<b>OBJETIVO DO PROGRAMA</b>	Promover o cuidado integral e o desenvolvimento de ações de promoção da saúde do indivíduo, família e comunidade, através da qualificação e ampliação da assistência à saúde.
<b>INVESTIMENTO</b>	R\$ 37.308.000,00
<b>META QUALITATIVA</b>	Garantir uma residência de apoio na Sede do Município e na capital do Estado para pacientes com necessidades de tratamentos e acompanhamentos médicos;
<b>META QUALITATIVA</b>	Ofertar exames radiográficos no município;





Estado da Bahia  
Prefeitura Municipal de Marcionílio Souza

<b>META QUALITATIVA</b>	Promover a qualificação dos profissionais de saúde visando atendimento mais humanizado a atenção à população;		
<b>META QUALITATIVA</b>	Adesão ao programa mais médicos, com a finalidade de melhorar e ampliar o atendimento à população;		
<b>META QUALITATIVA</b>	Ampliação e reforma da estrutura física do Hospital Luís Eduardo Magalhães;		
<b>META QUALITATIVA</b>	Viabilizar o Consórcio Chapada Intermunicipal para aquisição do Serviço de Atendimento Móvel de Urgência (SAMU);		
<b>META QUALITATIVA</b>	Apoiar, incentivar e capacitar o Conselho Municipal de Saúde;		
<b>META QUALITATIVA</b>	Descentralizar o serviço de Vigilância Sanitária passando a assumir o grupo I e II conforme normativa da CIB 249/2014;		
<b>META QUALITATIVA</b>	Desenvolver e implantar medidas e ferramentas de controle de programa de promoção a saúde;		
<b>COMPROMISSO TRANSVERSAL</b>	Promoção de campanhas educativas;	<b>ÓRGÃO</b>	
		Sec. Educação	
<b>COMPROMISSO TRANSVERSAL</b>	Viabilizar a Construção de um Centro de Recuperação para Jovens em Dependência;	<b>ÓRGÃO</b>	
		Sec. Social/ Sec. Infraestrutura	
<b>COMPROMISSO TRANSVERSAL</b>	Promover a ampliação dos serviços de tratamento da saúde do Idoso.	<b>ÓRGÃO</b>	
		Sec. Social	
Construção de um Centro de Zoonoses;			
<b>META FISICA</b>	<b>QUANTIDADE</b>	<b>UNIDADE DE MEDIDA</b>	<b>REGIONALIZAÇÃO</b>
	1	Unidade	Sede





Estado da Bahia  
Prefeitura Municipal de Marçionílio Souza

Construção de um Centro Médico Especializado;

META FISICA	QUANTIDADE	UNIDADE DE MEDIDA	REGIONALIZAÇÃO
	1	Unidade	Sede

Construção de um estabelecimento destinado à Atenção Psicossocial;

META FISICA	QUANTIDADE	UNIDADE DE MEDIDA	REGIONALIZAÇÃO
	1	Unidade	Sede

Construção de um estabelecimento de saúde para os Agentes de Endemias;

META FISICA	QUANTIDADE	UNIDADE DE MEDIDA	REGIONALIZAÇÃO
	1	Unidade	Sede

Construção de um estabelecimento de Rede de Frios;

META FISICA	QUANTIDADE	UNIDADE DE MEDIDA	REGIONALIZAÇÃO
	1	Unidade	Sede

Implantação e estruturação de um Laboratório de Análises Clínicas;

META FISICA	QUANTIDADE	UNIDADE DE MEDIDA	REGIONALIZAÇÃO
	1	Unidade	Sede

Ampliação das ofertas de Consultas e Exames Especializados;

META FISICA	QUANTIDADE	UNIDADE DE MEDIDA	REGIONALIZAÇÃO
	1	Unidade	Sede





Estado da Bahia  
Prefeitura Municipal de Marçionílio Souza

Promover a Construção de uma Maternidade;			
META FISICA	QUANTIDADE	UNIDADE DE MEDIDA	REGIONALIZAÇÃO
	1	Unidade	Sede

Construção de Academias da Saúde;			
META FISICA	QUANTIDADE	UNIDADE DE MEDIDA	REGIONALIZAÇÃO
	4	Unidade	Sede

Construção de Unidades de Saúde;			
META FISICA	QUANTIDADE	UNIDADE DE MEDIDA	REGIONALIZAÇÃO
	3	Unidade	Sede, Povoado Queimadinhos e Sítio

Aquisição de veículos para transporte de pacientes e profissionais de saúde;			
META FISICA	QUANTIDADE	UNIDADE DE MEDIDA	REGIONALIZAÇÃO
	10	Unidade	Sede e Zona Rural

Aquisição de material permanente para reestruturação dos estabelecimentos de saúde;			
META FISICA	QUANTIDADE	UNIDADE DE MEDIDA	REGIONALIZAÇÃO
	100%	Percentual	Sede e Zona Rural

Ampliar a oferta de medicamentos da farmácia básica, material penso e insumos para as unidades básicas de saúde e unidade hospitalar;			
META FISICA	QUANTIDADE	UNIDADE DE MEDIDA	REGIONALIZAÇÃO
	100%	Percentual	Sede e Zona Rural





Estado da Bahia  
Prefeitura Municipal de Marcionílio Souza

Reformas dos estabelecimentos de saúde;			
META FISICA	QUANTIDADE	UNIDADE DE MEDIDA	REGIONALIZAÇÃO
	100%	Percentual	Sede e Zona Rural

Promover a implantação do Sistema Hórus na Farmácia Básica e nas farmácias das Unidades Básicas de Saúde;			
META FISICA	QUANTIDADE	UNIDADE DE MEDIDA	REGIONALIZAÇÃO
	100%	Percentual	Sede

Implantação do Prontuário Eletrônico nas Unidades Básicas de Saúde;			
META FISICA	QUANTIDADE	UNIDADE DE MEDIDA	REGIONALIZAÇÃO
	100%	Percentual	Município

Ampliação da cobertura da Atenção Primária de Saúde através do remapeamento territorial;			
META FISICA	QUANTIDADE	UNIDADE DE MEDIDA	REGIONALIZAÇÃO
	100%	Percentual	Município

Implantar a equipe de saúde bucal e o tratamento odontológico nas unidades de saúde da família em três localidades;			
META FISICA	QUANTIDADE	UNIDADE DE MEDIDA	REGIONALIZAÇÃO
	3	Unidade	Zona Rural

Implantar o tratamento e o acompanhamento preventivo odontológico nas escolas e creches municipais;			
META FISICA	QUANTIDADE	UNIDADE DE MEDIDA	REGIONALIZAÇÃO
	100%	Percentual	Sede e Zona Rural





Estado da Bahia  
Prefeitura Municipal de Marcionílio Souza

Ampliação dos serviços de fisioterapia nas unidades da zona rural.			
META FISICA	QUANTIDADE	UNIDADE DE MEDIDA	REGIONALIZAÇÃO
		100%	Percentual

PRIORIDADES DA GESTÃO	CURTO PRAZO 2022	MÉDIO PRAZO - 2022 a 2023	LONGO PRAZO -2022 a 2025
		Ofertar exames radiográficos no município;	Descentralizar o serviço de Vigilância Sanitária passando a assumir o grupo I e II conforme normativa da CIB 249/2014;

PRIORIDADES DA GESTÃO	CURTO PRAZO 2022	MÉDIO PRAZO - 2022 a 2023	LONGO PRAZO -2022 a 2025
		Informatização dos estabelecimentos de saúde;	Aquisição de material permanente para reestruturação dos estabelecimentos de saúde;

PRIORIDADES DA GESTÃO	CURTO PRAZO 2022	MÉDIO PRAZO - 2022 a 2023	LONGO PRAZO -2022 a 2025
			Reformas dos estabelecimentos de saúde;





Estado da Bahia  
Prefeitura Municipal de Marçionílio Souza

INDICADOR	UN. MEDIDA	REFERÊNCIA		ÍNDICE ESPERADO - PPA
		ANO	ÍNDICE	
Natalidade	Unidade	2020	109	109
Mortalidade por causas gerais	Unidade	2020	84	67
Mortalidade por COVID-19	Unidade	2020	7	0

Fonte: Informada pelo município







Estado da Bahia  
Prefeitura Municipal de Marcionílio Souza

ANEXO I - DA DIMENSÃO TÁTICA

PODER	Executivo
EIXO II	Infraestrutura e Desenvolvimento Econômico com Sustentabilidade Ambiental
ÁREA TEMÁTICA	Agricultura, Reforma Agrária e Meio Ambiente
ÓRGÃO RESPONSÁVEL	Secretaria Municipal de Agricultura, Reforma Agrária e Meio Ambiente
PROGRAMA 05	SEAGRI- Sustentabilidade Coletiva
VISÃO	Ser reconhecida como uma Secretaria de transparência no desenvolvimento rural sustentável.
MISSÃO	Desenvolver políticas de responsabilidade, compromisso e atuações coletivas.
VALORES	Sustentabilidade, Compromisso e Parcerias.
OBJETIVO DO PROGRAMA	Diminuir as desigualdades através da garantia de acesso aos serviços de produção e desenvolvimento rural sustentável, intermediado por associações, cooperativas e comunidades.
INVESTIMENTO	R\$ 4.316.000,00
META QUALITATIVA	Garantir a capacitação dos profissionais da Secretaria de Agricultura e seus Departamentos;
META QUALITATIVA	Criar e organizar as Cooperativas Rurais e Associações;
META QUALITATIVA	Promover o incentivo para a produção de alimentos orgânicos na Agricultura Familiar e a valorização do mesmo;





Estado da Bahia  
Prefeitura Municipal de Marcionílio Souza

META QUALITATIVA	Promover a organização das Feiras Livres;
META QUALITATIVA	Incentivar a Agricultura Familiar do município, buscando parcerias com os proprietários as margens do Rio Paraguaçu;
META QUALITATIVA	Criação de uma Conta Fundo para autonomia e aplicação de recursos demandados;
META QUALITATIVA	Incentivar e consolidar as Cadeias Produtivas, exemplo: fruticultura, piscicultura, pecuária leiteira e de corte, ovinocultura, caprinocultura, avicultura, suinocultura, equideocultura, apicultura e meliponicultura;
META QUALITATIVA	Apoiar a mecanização agrícola dos agricultores familiares;
META QUALITATIVA	Articular com o Governo Estadual a implantação do SEMAF (Serviços Municipais de Apoio à Agricultura Familiar);
META QUALITATIVA	Reestruturar o Serviço de Inspeção Municipal conforme a Lei Municipal já aprovada (SIM);
META QUALITATIVA	Promover a regularização fundiária das áreas ocupadas, priorizando a agricultura familiar, povos e comunidades tradicionais;
META QUALITATIVA	Distribuição de sementes e mudas frutíferas;
META QUALITATIVA	Realizar ações de fiscalização e preservação do meio ambiente;
META QUALITATIVA	Promover a recuperação e a ampliação do sistema de tratamento de esgoto juntamente com a implantação da coleta seletiva do lixo;
META QUALITATIVA	Implantar Projeto de Arborização Municipal;
META QUALITATIVA	Implantar fiscalizações as margens do Rio Paraguaçu;





Estado da Bahia  
Prefeitura Municipal de Marcionílio Souza

META QUALITATIVA	Promover Programas para conservação do solo;	
META QUALITATIVA	Reativação do Conselho Municipal de Meio Ambiente;	
META QUALITATIVA	Promover o apoio ao Conselho Municipal de Agricultura e Reforma Agrária;	
META QUALITATIVA	Promover e incentivar o abate legalizado das cadeias produtivas: bovinocultura, caprinocultura e ovinocultura;	
META QUALITATIVA	Garantir capacitação técnica contínua para agricultores;	
META QUALITATIVA	Incentivar o desenvolvimento dos quintais produtivos;	
META QUALITATIVA	Buscar políticas públicas para mulheres e jovens agricultores.	
COMPROMISSO TRANSVERSAL	Buscar parcerias com órgãos do Governo Federal, Estadual e outros, com vistas ao desenvolvimento Ambiental do município;	óRGÃO
		Governo Estadual/ Federal/Outros
COMPROMISSO TRANSVERSAL	Reforçar a implantação operacional do abastecimento de água na zona rural;	óRGÃO
		Parcerias com o Governo Estadual e Federal.
COMPROMISSO TRANSVERSAL	Incentivar culturas locais a exemplo: esportes equestres, entre outros;	óRGÃO
		Diretoria de Cultura e Esporte
COMPROMISSO TRANSVERSAL	Buscar meios junto ao Governo Federal para Estruturar a Sala da Cidadania;	óRGÃO
		Governo Federal





Estado da Bahia  
Prefeitura Municipal de Marçionílio Souza

COMPROMISSO TRANSVERSAL	Promover campanhas educativas nas escolas para incentivar a população a desenvolver ações de preservação do meio-ambiente.	ÓRGÃO
		Sec. Educação

Promover a distribuição de mudas;

META FISICA	QUANTIDADE	UNIDADE DE MEDIDA	REGIONALIZAÇÃO
	40.000	Unidade	Zona Rural

Dotar a Secretaria de Agricultura de maquinas e equipamentos necessários para o desenvolvimento das atividades;

META FISICA	QUANTIDADE	UNIDADE DE MEDIDA	REGIONALIZAÇÃO
	100%	Percentual	Município

Realizar a implantação de Viveiros;

META FISICA	QUANTIDADE	UNIDADE DE MEDIDA	REGIONALIZAÇÃO
	4	Unidade	Zona Rural

Aquisições de veículos para assistência técnica e extensão rural do município;

META FISICA	QUANTIDADE	UNIDADE DE MEDIDA	REGIONALIZAÇÃO
	3	Unidade	Município

Criação de espaço para Eventos Agropecuários;

META FISICA	QUANTIDADE	UNIDADE DE MEDIDA	REGIONALIZAÇÃO
	1	Unidade	Município





Estado da Bahia  
Prefeitura Municipal de Marçionílio Souza

Construção de um abrigo para cães e gatos.

META FISICA	QUANTIDADE	UNIDADE DE MEDIDA	REGIONALIZAÇÃO
	1	Unidade	Município

PRIORIDADES DA GESTÃO	CURTO PRAZO 2022	MÉDIO PRAZO -2022 a 2023	LONGO PRAZO -2022 a 2025
	Garantir capacitação técnica contínua para agricultores;	Dotar a Secretaria de Agricultura de maquinas e equipamentos necessários para o desenvolvimento das atividades;	Implantar Projeto de Arborização Municipal;

PRIORIDADES DA GESTÃO	CURTO PRAZO 2022	MÉDIO PRAZO -2022 a 2023	LONGO PRAZO -2022 a 2025
	Aquisições de veículos para assistência técnica e extensão rural do município;	Promover a regularização fundiária das áreas ocupadas, priorizando a agricultura familiar, povos e comunidades tradicionais;	Criação de espaço para Eventos Agropecuários;

PRIORIDADES DA GESTÃO	CURTO PRAZO 2022	MÉDIO PRAZO -2022 a 2023	LONGO PRAZO -2022 a 2025
	Reestruturar o Serviço de Inspeção Municipal conforme a Lei Municipal já aprovada (SIM);		Promover a recuperação e a ampliação do sistema de tratamento de esgoto juntamente com a implantação da coleta seletiva do lixo;





Estado da Bahia  
Prefeitura Municipal de Marcionílio Souza

INDICADOR	UN. MEDIDA	REFERÊNCIA		ÍNDICE ESPERADO - PPA
		ANO	ÍNDICE	
DAPs-DECLARAÇÃO APTIDÃO AO PRONAF	UNIDADE	2021	810	1500
AGROAMIGO	UNIDADE	2021	108	400
PRONAF	UNIDADE	2021	4	50
GARANTIA SAFRA	UNIDADE	2021	540	690
LIMPEZA DE AGUADAS	UNIDADE	2021	4	100

Fonte: Informada pelo município





Estado da Bahia  
Prefeitura Municipal de Marçionílio Souza

ANEXO I - DA DIMENSÃO TÁTICA

PODER	Executivo
EIXO II	Infraestrutura e Desenvolvimento Econômico com Sustentabilidade Ambiental
ÁREA TEMÁTICA	Infraestrutura e Serviços Públicos
ÓRGÃO RESPONSÁVEL	Secretaria Municipal de Infraestrutura e Serviços Públicos
PROGRAMA 06	Gestão, Inovação e Infraestrutura
VISÃO	Ser uma Secretaria de referência em obras e atendimento à população.
MISSÃO	A Missão da Secretaria Municipal de Infraestrutura e Serviços Públicos é a promoção do bem estar da população.
VALORES	Ética, Compromisso E Eficiência.
OBJETIVO DO PROGRAMA	Promover o alinhamento sistêmico de gestão entre as demais unidades municipais, a partir do princípio da inovação e pilares das cidades inteligentes.
INVESTIMENTO	R\$ 39.352.000,00
META QUALITATIVA	REURB - Regularização Fundiária Urbana;
META QUALITATIVA	PDDU - Plano Diretor de Desenvolvimento Urbano;
META QUALITATIVA	Promover a construção e reforma de Casas Populares;
META QUALITATIVA	Incentivo a construção de banheiros em residências de famílias de baixa renda;





Estado da Bahia  
Prefeitura Municipal de Marcionílio Souza

META QUALITATIVA	Promover a implantação do Georreferenciamento;	
META QUALITATIVA	Realizar a implementação de programas de intercâmbios nacionais e internacionais envolvendo profissionais de planejamento e gestão para desenvolvimento de projetos de inovação urbana e rural - INOVA JUNTOS E CNM (Confederação Nacional dos Municípios).	
COMPROMISSO TRANSVERSAL	Implantação de redes de água potável para os povoados e distritos;	óRGÃO CONVÊNIOS EMBASA/CERB
COMPROMISSO TRANSVERSAL	Buscar Cooperação técnica com o Município de Boa Vista do Tupim para a implantação do Projeto do 2º Santuário Santa Dulce;	óRGÃO PREFEITURA Municipal de Boa Vista do Tupim
COMPROMISSO TRANSVERSAL	Construção de um mercado do produtor;	óRGÃO Secretaria de Agricultura
COMPROMISSO TRANSVERSAL	Construção de um Centro de Zoonoses;	óRGÃO Secretaria de Saúde
COMPROMISSO TRANSVERSAL	Construção de quadras poliesportivas;	óRGÃO Diretoria de Cultura e Esporte
COMPROMISSO TRANSVERSAL	Promover a ampliação da rede de saneamento básico;	óRGÃO Embasa
COMPROMISSO TRANSVERSAL	Construção de um Parque Municipal Ecológico;	óRGÃO Secretaria de Agricultura e Meio Ambiente







Estado da Bahia  
Prefeitura Municipal de Marçionílio Souza

COMPROMISSO TRANSVERSAL	Construção de uma Casa para Idosos;	ÓRGÃO
		Secretaria de Assistência Social/ Secretaria de Saúde

COMPROMISSO TRANSVERSAL	Construção de um espaço para recuperação de jovens com dependência química.	ÓRGÃO
		Secretaria de Assistência Social; Secretaria de Saúde

Aquisição de máquinas retroescavadeiras;			
META FISICA	QUANTIDADE	UNIDADE DE MEDIDA	REGIONALIZAÇÃO
	2	Unidade	Sede/Zona Rural

Aquisição de máquina patrol;			
META FISICA	QUANTIDADE	UNIDADE DE MEDIDA	REGIONALIZAÇÃO
	1	Unidade	Sede/Zona Rural

Aquisição de Caminhão Pipa;			
META FISICA	QUANTIDADE	UNIDADE DE MEDIDA	REGIONALIZAÇÃO
	2	Unidade	Sede/Zona Rural

Aquisição de Caminhão caçamba;			
META FISICA	QUANTIDADE	UNIDADE DE MEDIDA	REGIONALIZAÇÃO
	2	Unidade	Sede/Zona Rural





Estado da Bahia  
Prefeitura Municipal de Marçionílio Souza

COMPROMISSO TRANSVERSAL	Construção de uma Casa para Idosos;	ÓRGÃO
		Secretaria de Assistência Social/ Secretaria de Saúde

COMPROMISSO TRANSVERSAL	Construção de um espaço para recuperação de jovens com dependência química.	ÓRGÃO
		Secretaria de Assistência Social; Secretaria de Saúde

Aquisição de máquinas retroscavadeiras;			
META FISICA	QUANTIDADE	UNIDADE DE MEDIDA	REGIONALIZAÇÃO
	2	Unidade	Sede/Zona Rural

Aquisição de máquina patrol;			
META FISICA	QUANTIDADE	UNIDADE DE MEDIDA	REGIONALIZAÇÃO
	1	Unidade	Sede/Zona Rural

Aquisição de Caminhão Pipa;			
META FISICA	QUANTIDADE	UNIDADE DE MEDIDA	REGIONALIZAÇÃO
	2	Unidade	Sede/Zona Rural

Aquisição de Caminhão caçamba;			
META FISICA	QUANTIDADE	UNIDADE DE MEDIDA	REGIONALIZAÇÃO
	2	Unidade	Sede/Zona Rural





Estado da Bahia  
Prefeitura Municipal de Marcionílio Souza

Realizar a pavimentação de paralelepípedos;			
META FISICA	QUANTIDADE	UNIDADE DE MEDIDA	REGIONALIZAÇÃO
	50.000	Metros	Sede/Zona Rural

Realizar a pavimentação asfáltica;			
META FISICA	QUANTIDADE	UNIDADE DE MEDIDA	REGIONALIZAÇÃO
	10.000	Metros	Sede

Construção de estação de tratamento de esgoto sanitário;			
META FISICA	QUANTIDADE	UNIDADE DE MEDIDA	REGIONALIZAÇÃO
	1	Unidade	Sede

Construção de um espaço para recolhimento de animais de grande porte;			
META FISICA	QUANTIDADE	UNIDADE DE MEDIDA	REGIONALIZAÇÃO
	1	Unidade	Sede

Construção de usinas para geração de energia elétrica solar;			
META FISICA	QUANTIDADE	UNIDADE DE MEDIDA	REGIONALIZAÇÃO
	5	Unidade	Sede

Realizar a perfuração de Poços Artesianos para Produção de Alimentos;			
META FISICA	QUANTIDADE	UNIDADE DE MEDIDA	REGIONALIZAÇÃO
	10	Unidade	Zona Rural





Estado da Bahia  
Prefeitura Municipal de Marçionílio Souza

Efetuar a perfuração de Poços Artesianos para a manutenção de arborização das praças e jardins municipais;

META FISICA	QUANTIDADE	UNIDADE DE MEDIDA	REGIONALIZAÇÃO
	2	Unidade	Sede

Efetuar a Construção de Parques Infantis;

META FISICA	QUANTIDADE	UNIDADE DE MEDIDA	REGIONALIZAÇÃO
	10	Unidade	Sede/Zona Rural

Construção de academias livres;

META FISICA	QUANTIDADE	UNIDADE DE MEDIDA	REGIONALIZAÇÃO
	10	Unidade	Sede/Zona Rural

Revitalização das sinalizações e faixas de pedestres das ruas e estradas vicinais;

META FISICA	QUANTIDADE	UNIDADE DE MEDIDA	REGIONALIZAÇÃO
	100	Percentual	Sede/Zona Rural

Construção de um portal na entrada da cidade;

META FISICA	QUANTIDADE	UNIDADE DE MEDIDA	REGIONALIZAÇÃO
	1	Unidade	Sede

Instituição do uso de drones para monitoramento da cidade em tempo real.

META FISICA	QUANTIDADE	UNIDADE DE MEDIDA	REGIONALIZAÇÃO
	2	Unidade	Sede





Estado da Bahia  
Prefeitura Municipal de Marçionílio Souza

PRIORIDADES DA GESTÃO	CURTO PRAZO 2022	MÉDIO PRAZO - 2022 a 2023	LONGO PRAZO -2022 a 2025
	Promover Melhorias na Iluminação Pública;	Construção de um portal na entrada da cidade;	Construção de um Parque Municipal Ecológico;
PRIORIDADES DA GESTÃO	CURTO PRAZO 2022	MÉDIO PRAZO - 2022 a 2023	LONGO PRAZO -2022 a 2025
	REURB - REGULARIZAÇÃO FUNDIÁRIA URBANA	Realizar a pavimentação de paralelepípedos;	Efetuar a Construção de Parques Infantis;
PRIORIDADES DA GESTÃO	CURTO PRAZO 2022	MÉDIO PRAZO - 2022 a 2023	LONGO PRAZO -2022 a 2025
	Promover a revitalização de Praças;	Realizar a perfuração de Poços Artesianos para Produção de Alimentos;	Efetuar a perfuração de Poços Artesianos para a manutenção de arborização das praças e jardins municipais.

INDICADOR	UN. MEDIDA	REFERÊNCIA		ÍNDICE ESPERADO - PPA
		ANO	INDICE	
Listagem dos imóveis de propriedade do município	Unidade	2021	47	57
Cadastro de Imóveis particulares em geral no município	Unidade	2021	3181	3817
Listagem de logradouros pavimentados na Sede e Zona Rural	Unidade	2021	61	91

Fonte: Informada pelo município





Estado da Bahia  
Prefeitura Municipal de Marcionílio Souza

ANEXO I - DA DIMENSÃO TÁTICA

PODER	Executivo
EIXO III	Planejamento, Gestão Democrática e Participativa, Eficiente e Transparente
ÁREA TEMÁTICA	Gestão e Planejamento
ÓRGÃO RESPONSÁVEL	Gabinete do Prefeito, Secretaria de Administração, Procuradoria Geral do Município, Ouvidoria Geral e Secretaria de Finanças.
PROGRAMA 07	Gestão e Transparência
VISÃO	Ser referência em gestão de qualidade, transparência e eficiência na promoção do desenvolvimento do município de Marcionílio de Souza - Bahia.
MISSÃO	Proporcionar políticas e diretrizes que garantam a eficiência e a eficácia na utilização dos recursos públicos, trabalhando com transparência e equilíbrio, reforçando e garantindo os direitos dos nossos munícipes para um desenvolvimento sustentável.
VALORES	Eficiência, Transparência e Comprometimento.
OBJETIVO DO PROGRAMA	Gerir de forma Transparente e Eficiente a Administração Pública.
INVESTIMENTO	R\$ 18.695.000,00
META QUALITATIVA	Promover o planejamento administrativo e financeiro eficiente;
META QUALITATIVA	Promover o equilíbrio nas divisões dos serviços internos;





Estado da Bahia  
Prefeitura Municipal de Marcionílio Souza

META QUALITATIVA	Promover a capacitação de pessoal;		
META QUALITATIVA	Viabilizar a firmação de convênios na Administração Pública;		
META QUALITATIVA	Realizar a revisão quadrimestral do Plano Plurianual;		
META QUALITATIVA	Promover a inserção do município na lista de Cidades Inteligentes;		
META QUALITATIVA	Criar instrumentos legais para a cobrança da Dívida Ativa;		
META QUALITATIVA	Promover a modernização e revitalização do Departamento de Recursos Humanos;		
META QUALITATIVA	Revisões e Atualizações das Taxas Tributárias;		
META QUALITATIVA	Criação do Plano Diretor Municipal;		
META QUALITATIVA	Garantir o cumprimento da transparência dos atos e fatos de responsabilidade da Gestão;		
META QUALITATIVA	Reativação da Procuradoria Municipal;		
META QUALITATIVA	Realizar a revisão e a atualização das leis do município;		
META QUALITATIVA	Promover com frequência a realização de auditorias internas nos processos municipais.		
COMPROMISSO TRANSVERSAL	Reforma do prédio da Prefeitura Municipal.		óRGÃO
			Sec. de Infraestrutura
Aquisições de equipamentos e materiais permanentes;			
META FISICA	QUANTIDADE	UNIDADE DE MEDIDA	REGIONALIZAÇÃO
	100%	Percentual	Prefeitura Municipal





Estado da Bahia  
Prefeitura Municipal de Marcionílio Souza

Construção do Arquivo Municipal.			
META FISICA	QUANTIDADE	UNIDADE DE MEDIDA	REGIONALIZAÇÃO
	1	Unidade	Município

PRIORIDADES DA GESTÃO	CURTO PRAZO 2022	MÉDIO PRAZO - 2022 a 2023	LONGO PRAZO -2022 a 2025
	Promover a capacitação de pessoal;	Promover o planejamento administrativo e financeiro eficiente;	Promover o equilíbrio nas divisões dos serviços internos.







Estado da Bahia  
Prefeitura Municipal de Marçionílio Souza

ANEXO I - DA DIMENSÃO TÁTICA

<b>PODER</b>	Executivo
--------------	-----------

<b>EIXO III</b>	Planejamento, Gestão Democrática e Participativa, Eficiente e Transparente
-----------------	--

<b>ÁREA TEMÁTICA</b>	Previdência
----------------------	-------------

<b>ÓRGÃO RESPONSÁVEL</b>	Caixa de Previdência dos Servidores de Marçionílio Souza
--------------------------	--

<b>PROGRAMA 08</b>	Gestão Previdenciária
--------------------	-----------------------

<b>OBJETIVO DO PROGRAMA</b>	Proporcionar o pagamento de Aposentadorias, Pensões e demais Auxílios Previdenciários, com segurança, para os atuais e futuros beneficiários.
-----------------------------	---

<b>INVESTIMENTO</b>	R\$ 9.332.000,00
---------------------	------------------

Promover a Gestão Eficiente das ações administrativas da Caixa de Previdência;			
META FISICA	QUANTIDADE	UNIDADE DE MEDIDA	REGIONALIZAÇÃO
	100	Percentual	Município

Gerir de forma eficaz os encargos com Inativos e Pensionistas;			
META FISICA	QUANTIDADE	UNIDADE DE MEDIDA	REGIONALIZAÇÃO
	100	Percentual	Município

Reforma da Sede da Caixa de Previdência;			
META FISICA	QUANTIDADE	UNIDADE DE MEDIDA	REGIONALIZAÇÃO
	100	Percentual	Sede





Estado da Bahia  
Prefeitura Municipal de Marçionílio Souza

Aquisições de equipamentos e material permanente;

META FISICA	QUANTIDADE	UNIDADE DE MEDIDA	REGIONALIZAÇÃO
	100	Percentual	Sede

Promover a capacitação de pessoal.

META FISICA	QUANTIDADE	UNIDADE DE MEDIDA	REGIONALIZAÇÃO
	100	Percentual	Sede

INDICADOR	UN. MEDIDA	REFERÊNCIA		ÍNDICE ESPERADO - PPA
		ANO	ÍNDICE	
Servidores Capacitados	Percentual	2020	50	70





Estado da Bahia  
Prefeitura Municipal de Marçionílio Souza

ANEXO I - DA DIMENSÃO TÁTICA

<b>PODER</b>	Legislativo	
<b>EIXO IV</b>	Ação Legislativa e Controle das Contas Públicas	
<b>ÁREA TEMÁTICA</b>	Ação Legislativa	
<b>ÓRGÃO RESPONSÁVEL</b>	Câmara Municipal de Marçionílio Souza	
<b>PROGRAMA 09</b>	Fortalecimento da Ação Legislativa	
<b>OBJETIVO DO PROGRAMA</b>	Apreciar proposições em geral, exercendo a fiscalização e o controle externo dos órgãos e de seus representantes do Poder Público, desempenhando as demais prerrogativas Constitucionais do órgão e de seus membros.	
<b>INVESTIMENTO</b>		R\$ 6.004.000,00
<b>COMPROMISSO</b>	Estabelecer novo padrão de relação entre Município e sociedade, exercendo a fiscalização e o controle externo dos órgãos e representantes do Poder Público, com transparência e interatividade, enfatizando a normatização e o controle social.	
<b>META QUALITATIVA</b>	Desenvolver de forma eficaz o controle externo;	<b>REGIONALIZAÇÃO</b> Município
<b>META QUALITATIVA</b>	Reforma do Prédio da Câmara;	<b>REGIONALIZAÇÃO</b> Município
<b>META QUALITATIVA</b>	Manutenção das Atividades do Legislativo;	<b>REGIONALIZAÇÃO</b> Município
<b>META QUALITATIVA</b>	Promover a Democracia;	<b>REGIONALIZAÇÃO</b> Município





Estado da Bahia  
Prefeitura Municipal de Marçionílio Souza

META QUALITATIVA	Promover a Justiça social e igualdade dos direitos.	REGIONALIZAÇÃO
		Município

Investimento nos Equipamentos da Câmara.

META FISICA	QUANTIDADE	UNIDADE DE MEDIDA	REGIONALIZAÇÃO
	100	Percentual	Município

INDICADOR	UN. MEDIDA	REFERÊNCIA		ÍNDICE ESPERADO - PPA
		ANO	INDICE	
Eficiência no serviço público.	Percentual	2020	80	100





Estado da Bahia  
Prefeitura Municipal de Marçionílio Souza

**DIMENSÃO OPERACIONAL**

Relaciona-se com a otimização na aplicação dos recursos disponíveis e a qualidade dos produtos entregues, sendo especialmente tratada no Orçamento.

**FINANCIAMENTO DO PPA – 2022 – 2025**

Os Eixos e Diretrizes Estratégicas, bem como os Programas expressos no PPA 2022-2025, traduzem-se na alocação de recursos previstos para o período do Plano.

Nos próximos quatro anos o PPA estima dispêndios globais, da ordem de R\$ 179.875.000,00.

**INVESTIMENTO POR TIPO DE PROGRAMA**

Dois tipos de Programas compõem o PPA 2022-2025:

a) Programas Temáticos: organizados por recortes selecionados de políticas públicas, expressam e orientam a ação governamental para a entrega de bens e serviços à sociedade;

b) Programas de Gestão, Manutenção e Serviços ao Estado: expressam as ações destinadas ao apoio, à gestão e à manutenção da atuação governamental.

Do total de recursos previstos no PPA, 81% estão vinculados aos Programas Temáticos e 19% aos Programas de Gestão, Manutenção e Serviços, conforme tabela abaixo:

POR TIPO DE PROGRAMA		
Temático	R\$ 145.844.000,00	81%
Gestão, Manutenção e Serviços	R\$ 34.031.000,00	19%
<b>TOTAL</b>	<b>R\$ 179.875.000,00</b>	<b>100%</b>



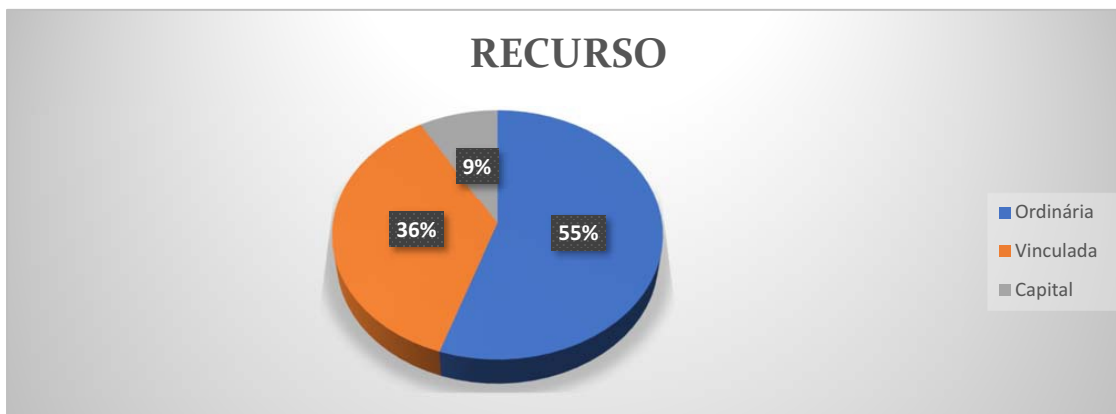


Estado da Bahia  
Prefeitura Municipal de Marçionílio Souza



TOTAL DOS INVESTIMENTOS

ESPECIFICAÇÃO	ORIGEM	RECURSO	%
RECEITAS	Ordinária	99.280.000,00	55%
	Vinculada	65.376.000,00	36%
	Capital	15.219.000,00	8%
TOTAL		R\$ 179.875.000,00	100%



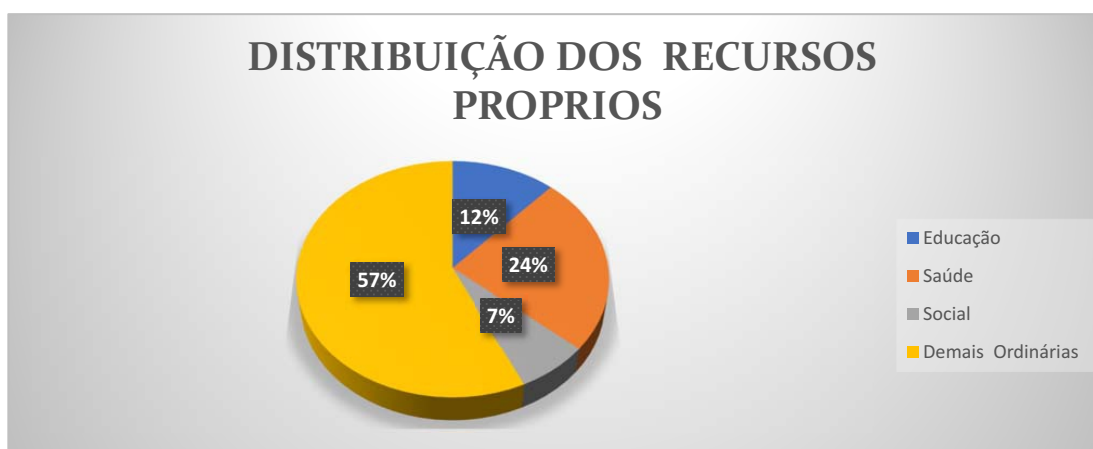


Estado da Bahia  
Prefeitura Municipal de Marçionílio Souza

INVESTIMENTOS POR FONTE DE RECURSOS

RECEITAS PRÓPRIAS	R\$ 99.280.000,00	55%
-------------------	-------------------	-----

ESPECIFICAÇÃO	ORIGEM	RECURSO	%
RECEITA POR ÁREA	Educação	R\$ 11.716.000,00	11,80%
	Saúde	R\$ 24.248.000,00	24%
	Social	R\$ 6.848.000,00	7%
	Demais Ordinárias	R\$ 56.468.000,00	57%
TOTAL		R\$ 99.280.000,00	100,00%





Estado da Bahia  
Prefeitura Municipal de Marçionílio Souza

RECEITAS VINCULADAS	R\$ 65.376.000,00	36%
---------------------	-------------------	-----

ESPECIFICAÇÃO	ORIGEM	RECURSO	%
VINCULADA	Educação FNDE	R\$ 2.360.000,00	4%
	Fundeb	R\$ 38.552.000,00	59%
	Saúde	R\$ 13.056.000,00	20%
	Social	R\$ 1.076.000,00	2%
	CID	R\$ 28.000,00	0,04%
	FCBA	R\$ 8.000,00	0,01%
	Royalties	R\$ 960.000,00	1%
	Demais Vinculadas	R\$ 9.336.000,00	14%
<b>TOTAL</b>	<b>R\$ 65.376.000,00</b>	<b>100%</b>	

ESPECIFICAÇÃO	ORIGEM	RECURSO	%
RECEITAS CAPITAL		R\$ 15.219.000,00	100%
<b>TOTAL</b>		<b>R\$ 15.219.000,00</b>	<b>100%</b>



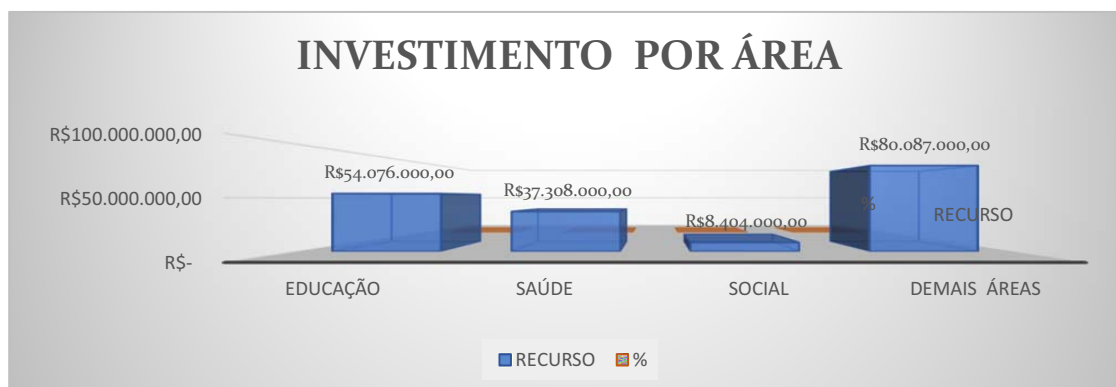




Estado da Bahia  
Prefeitura Municipal de Marçionílio Souza

COMPOSIÇÃO GERAL DOS INVESTIMENTOS POR ÁREA

ESPECIFICAÇÃO	ÁREA	RECURSO	%
INVESTIMENTO POR ÁREA	Educação	R\$ 54.076.000,00	30%
	Saúde	R\$ 37.308.000,00	21%
	Social	R\$ 8.404.000,00	5%
	Demais Áreas	R\$ 80.087.000,00	45%
TOTAL		R\$ 179.875.000,00	100,00%



INVESTIMENTO POR PROGRAMA:

Nº	PROGRAMA	RECURSO	%	ÁREA
1	Assistência Social e Garantia de Direitos	R\$ 8.404.000,00	5%	SOCIAL
2	Renova Saúde	R\$ 37.308.000,00	21%	SAÚDE
3	Educação e Cidadania: Vida melhor para todos	R\$ 54.076.000,00	30%	EDUCAÇÃO
4	Cultura e Movimento	R\$ 2.388.000,00	1%	CULTURA E ESPORTE





Estado da Bahia  
Prefeitura Municipal de Marçionílio Souza

5	Gestão Previdenciária	R\$ 9.332.000,00	5%	PREVIDÊNCIA
6	SEAGRI- Sustentabilidade Coletiva	R\$ 4.316.000,00	2%	AGRICULTURA, REF. AGRÁRIA E MEIO AMBIENTE
7	Gestão, Inovação e Infraestrutura	R\$ 39.352.000,00	22%	INFRAESTRUTURA E SERV. PÚBLICOS
8	Gestão e Transparência	R\$ 18.695.000,00	10%	GESTÃO
9	Fortalecimento da Ação Legislativa	R\$ 6.004.000,00	3%	CONTROLE EXTERNO
TOTAL		R\$ 179.875.000,00	100%	





Estado da Bahia  
Prefeitura Municipal de Marcionílio Souza

INVESTIMENTO POR EIXO ESTRATÉGICO

ESPECIFICAÇÃO	RECURSO	%
I - INCLUSÃO SOCIAL E AFIRMAÇÃO DE DIREITOS;	R\$ 102.176.000,00	57%
II- INFRAESTRUTURA E DESENVOLVIMENTO ECONÔMICO COM SUSTENTABILIDADE AMBIENTAL;	R\$ 43.668.000,00	24%
III - PLANEJAMENTO, GESTÃO DEMOCRÁTICA E PARTICIPATIVA, EFICIENTE E TRANSPARENTE;	R\$ 28.027.000,00	16%
IV- AÇÃO LEGISLATIVA E O CONTROLE DAS CONTAS PÚBLICAS.	R\$ 6.004.000,00	3%
<b>TOTAL</b>	<b>R\$ 179.875.000,00</b>	<b>100,00%</b>





Estado da Bahia  
Prefeitura Municipal de Marcionílio Souza

ANEXO III – TRANSPARÊNCIA E PARTICIPAÇÃO POPULAR NO PROCESSO DE  
ELABORAÇÃO DO PPA 2022-2025

No processo de construção do PPA – Plano Plurianual 2022 a 2025, tem-se a fase da escuta popular, a qual tem como objetivo, ouvir a população quanto as prioridades que devem ser executadas pela gestão no período de vigência das peças Legais de Planejamento. Neste sentido, o município atuou em conformidade ao disposto no artigo 48 da Lei de Responsabilidade Fiscal -LRF, bem como, considerando a situação de Pandemia do COVID-19, que exige isolamento social, o Município de Marcionílio Souza - Bahia realizou a oitiva da população através do preenchimento do questionário eletrônico, que ficou disponível no site e redes sociais oficiais do ente no período de agosto de 2021.

No referido questionário foram levadas as seguintes ações para que a população em geral opinasse quais seriam as Prioridades do Governo nos próximos 04 anos, sendo elas:

1. Implantação de um Centro Especializado para atendimento a Educação Especial, que promova atendimento conjugando igualdade e diferença com valores indissociáveis e com condição de acolher a todos na escola e formação continuada dos educadores e educadoras;
2. Implantação do café da manhã nas escolas que apresentam a necessidade pelos alunos que saem de casa muito cedo da zona rural;
3. Reforma e adequação das escolas de acordo com os padrões mínimos de infraestrutura e parâmetros de qualidade de educação, acessibilidade e atenção as normas de segurança, da (OMS) para receber os alunos na pandemia;
4. Criação e/ou construção de um espaço cultural;
5. Adequação do espaço da Biblioteca Pública Municipal;
6. Implantação da Escolinha Municipal de modalidades esportivas para meninas e meninos;
7. Construção da sede própria do CRAS;
8. Aquisição de veículos para a Secretaria Municipal de Assistência Social;





Estado da Bahia  
Prefeitura Municipal de Marcionílio Souza

9. Buscar Recursos Governamentais para a implementação dos Programas da Assistência Social;
10. Ofertar exames radiográficos no município;
11. Ampliação e reforma da estrutura física do Hospital Luís Eduardo Magalhães;
12. Garantir uma residência de apoio na Sede do município e na capital do Estado, para pacientes com necessidades de tratamentos e acompanhamentos médicos;
13. Garantir capacitação técnica contínua para agricultores;
14. Implantar projeto de arborização municipal;
15. Promover a regularização fundiária das áreas ocupadas, priorizando a agricultura familiar, povos e comunidades tradicionais;
16. Criação de espaço para eventos agropecuários;
17. Construção de um portal na entrada da cidade;
18. Melhorias na Iluminação Pública;
19. Construção de Parque Municipal Ecológico;
20. REURB - Regularização Fundiária Urbana;
21. Pavimentação de paralelepípedos;
22. Construção de Parques Infantis;
23. Perfuração de Poços Artesianos para manutenção de arborização das praças e jardins;
24. Perfuração de Poços Artesianos para Produção de Alimentos;
25. Revitalização de Praças.





Estado da Bahia  
Prefeitura Municipal de Marcionílio Souza

**PARTICIPAÇÃO POPULAR**

O processo de Participação popular se deu de várias formas, desde a participação da sociedade civil organizada, no processo interno de construção nos dias 02, 03 e 04 de agosto de 2021, na Escola Tamburi, tendo contato com a participação de representantes do poder Legislativo, sindicatos, igrejas e representante de bairro.

No dia 23 de agosto de 2021, às 09:00 horas da manhã, foi realizada a audiência pública virtual para apresentação das metas elencadas pela Gestão, assim como para discussão e contribuições da população em geral, tendo contado com a participação de 17 munícipes, onde foram expostas as principais prioridades para o PPA de 2022 a 2025.

Ademais, foi também disponibilizado, através de link específico, questionário para que a população opinasse sobre as prioridades para os exercícios de 2022 a 2025.

No processo de escuta popular, obteve-se a colaboração dos Munícipes listados abaixo:

1. Mariá Reis Santos
2. Mirely
3. Aristóteles Alves da Silva Neto
4. Miriam Carvalho de Eça
5. Hellen Risia Gomes Celes
6. Elma Barbosa
7. Márcia Souza
8. Olinda
9. Rafael Pablo Magalhães de Souza
10. Waldemilton Ribeiro de Jesus
11. Marly Gonçalves Matos oliveira





Estado da Bahia  
Prefeitura Municipal de Marcionílio Souza

12. Naiara Souza Almeida Pires
13. Gisele Pereira de Eça
14. Edinaldo Reis Rocha
15. Eliane Mota
16. Márcio Souza Almeida
17. Bruna
18. Nívia Lopes Braga Barbosa
19. Herbertt
20. Uiraquitan Mercêz Santana
21. Ivanusa da Luz Machado
22. Hilda
23. Zildineia Rodrigues de Oliveira
24. Rosana Duarte Silva
25. Edilma Vila Nova Fonseca
26. Ranielia
27. Sirlei Aparecida de Almeida Ribeiro
28. Keila Novaes de Souza
29. FABIO NILSON DE JESUS
30. Patricia de novaes santos
31. Sandra Gonçalves da Silva de Souza
32. Vanessa Almeida da Silva Rocha
33. Bárbara Gabriele Lopes dos Santos Braga





Estado da Bahia  
Prefeitura Municipal de Marcionílio Souza

34. Eliete mota
35. Eliane Ribeiro da Silva
36. Ana Paula Almeida de Araújo
37. Adenilton dos Santos Cardoso
38. Suéle
39. Marília Chaves
40. Lucí Rodrigues Rocha Pereira
41. Cristiane dos Santos pereira
42. Izabel Almeida dos Santos
43. Suely silva mota
44. Adriana Gonçalves da Silva
45. Ana Cleya Pereira Brito
46. Jeana Kelly Santana Gomes Celes
47. Edineia Rocha Bomfim dos Santos
48. João Batista Celes
49. Maria de lourdes Moreira cardoso Almeida
50. Iêda Xavier da Silva
51. Tanizia
52. Samize
53. Leandra
54. Sônia Maria de Souza Ramos
55. Rose Cléa Santos da Silva







Estado da Bahia  
Prefeitura Municipal de Marcionílio Souza

56. ILNA MACHADO DOS SANTOS
57. Márcia Verailza Almeida Silva
58. Geane dos Santos Nunes
59. o
60. Vanusa Sousa Mercês
61. Maria Iara da Rocha Bacellar
62. Gabriela Fagundes Dos Santos
63. Fernanda da Silva Almeida Mota
64. Decirley Gomes de Souza
65. Marta Martins
66. Francisco Dias
67. Maria Auxiliadora

Também no processo de escuta popular solicitamos que algumas informações fossem apresentadas, para que tivéssemos conhecimento do público que participou ativamente deste plano, no qual pudemos verificar que a terceira pergunta foi a identificação da faixa etária, tendo sido evidenciado que 31,3 % dos participantes têm entre 37 e 45 anos de idade, 37,3 % deste público tem o Ensino Superior Completo e a Pós - Graduação, os funcionários públicos são cerca de 55,2% dos participantes, conforme demonstrado nos gráficos abaixo.

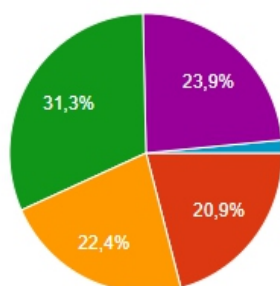




Estado da Bahia  
Prefeitura Municipal de Marcionílio Souza

3. Qual a sua faixa etária?

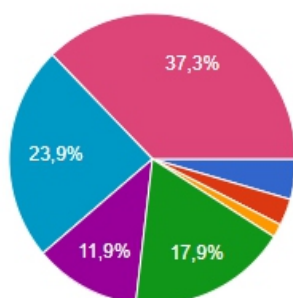
67 respostas



- Até 18 anos
- De 19 a 27 anos
- De 28 a 36 anos
- De 37 a 45 anos
- De 46 a 54 anos
- Acima de 54 anos

4. Qual a sua escolaridade?

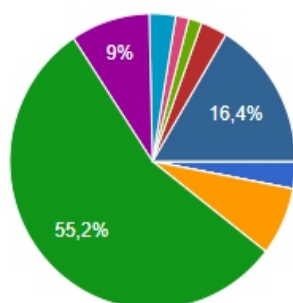
67 respostas



- Ensino Fundamental incompleto
- Ensino Fundamental completo
- Ensino Médio incompleto
- Ensino Médio completo
- Ensino Superior incompleto
- Ensino Superior completo
- Ensino Superior completo e Pós Graduação

5. Nos ajude a lhe conhecer melhor, marcando a opção que mais se enquadra com você:

67 respostas



- Autônomo
- Empregador (empresário)
- Estudante
- Funcionário Público Municipal
- Dono (a) de casa
- Empregado/Trabalhador da iniciativa...
- Profissional Liberal
- Aposentado (a)

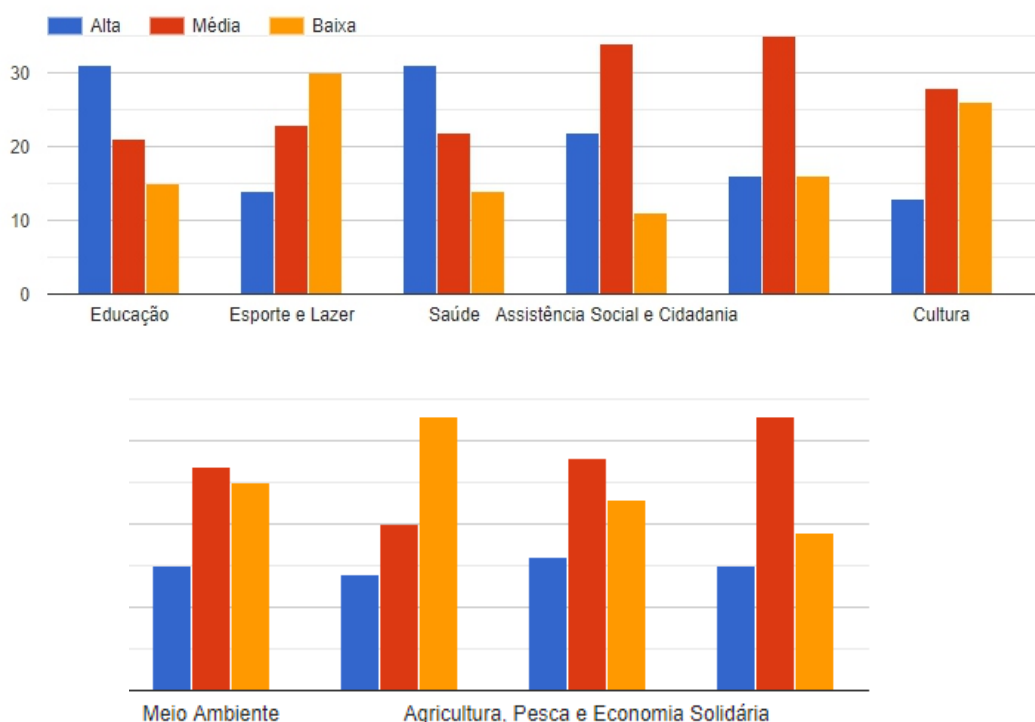
▲ 1/2 ▼





## Estado da Bahia Prefeitura Municipal de Marcionílio Souza

7. Identifique e qualifique as áreas de investimento para seu Município.



Observando-se o gráfico da questão acima (questão 07), verifica-se que a área escolhida pela população de Marcionílio Souza para ser a prioridade do Governo Municipal para o exercício de 2022 encontra-se entre a Saúde e a Educação.

Em 27 de agosto de 2021, apurou-se a participação popular quanto as respostas ao questionário, tendo sido verificado a participação de Munícipes.

Conforme verificado no questionário, as prevalências para o Exercício de 2022 foram: a ampliação e reforma da estrutura física do Hospital Luís Eduardo Magalhães, para melhor atender os seus pacientes; a implantação de um Centro Especializado para atendimento a Educação Especial, que promova atendimento conjugando igualdade e diferença com valores indissociáveis e com condição de acolher a todos na escola e formação continuada dos educadores; e a reforma e a adequação das escolas de acordo com os padrões mínimos de





## Estado da Bahia Prefeitura Municipal de Marçionílio Souza

infraestrutura e parâmetros de qualidade de educação, acessibilidade e atenção as normas de segurança da (OMS) para receber os alunos na pandemia. Sendo assim, para os Exercícios subsequentes, têm-se todas as demais prioridades elencadas na tabela e gráfico abaixo, devendo no processo de construção da Lei de Diretrizes Orçamentárias e na Lei Orçamentaria Anual, evidenciá-las.

TABELA DE PRIORIDADES PARA 2022-2025 (QUESTIONÁRIO)

PRIORIDADES PARA 2022 A 2025	Nº DE VOTOS	EM %
1. Implantação de um Centro Especializado em Educação Especial, que promova atendimento conjugando igualdade e diferença com valores indissociáveis e com condição de acolher a todos na escola e formação continuada dos educadores e educadoras;	39	19%
2. Implantação do café da manhã nas escolas que apresentam a necessidade pelos alunos que saem de casa muito cedo da zona rural;	12	6%
3. Reforma e adequação das escolas de acordo com os padrões mínimos de infraestrutura e parâmetros de qualidade de educação, acessibilidade e atenção às normas de segurança da Organização Mundial da Saúde (OMS) para receber os alunos na pandemia;	32	16%
4. Criação e/ou construção de um espaço cultural;	2	1%
5. Adequação do espaço da Biblioteca Pública Municipal;	6	3%
6. Implantação da Escolinha Municipal de modalidades esportivas para meninas e meninos;	8	4%
7. Construção da sede própria do CRAS;	1	0%
8. Aquisição de veículos para a Secretaria Municipal de Assistência Social;	0	0%
9. Buscar Recursos Governamentais para a implementação dos Programas da Assistência Social;	5	2%
10. Ofertar exames radiográficos no Município;	5	2%
11. Ampliação e reforma da estrutura física do Hospital Luís Eduardo Magalhães;	41	20%





Estado da Bahia  
Prefeitura Municipal de Marcionílio Souza

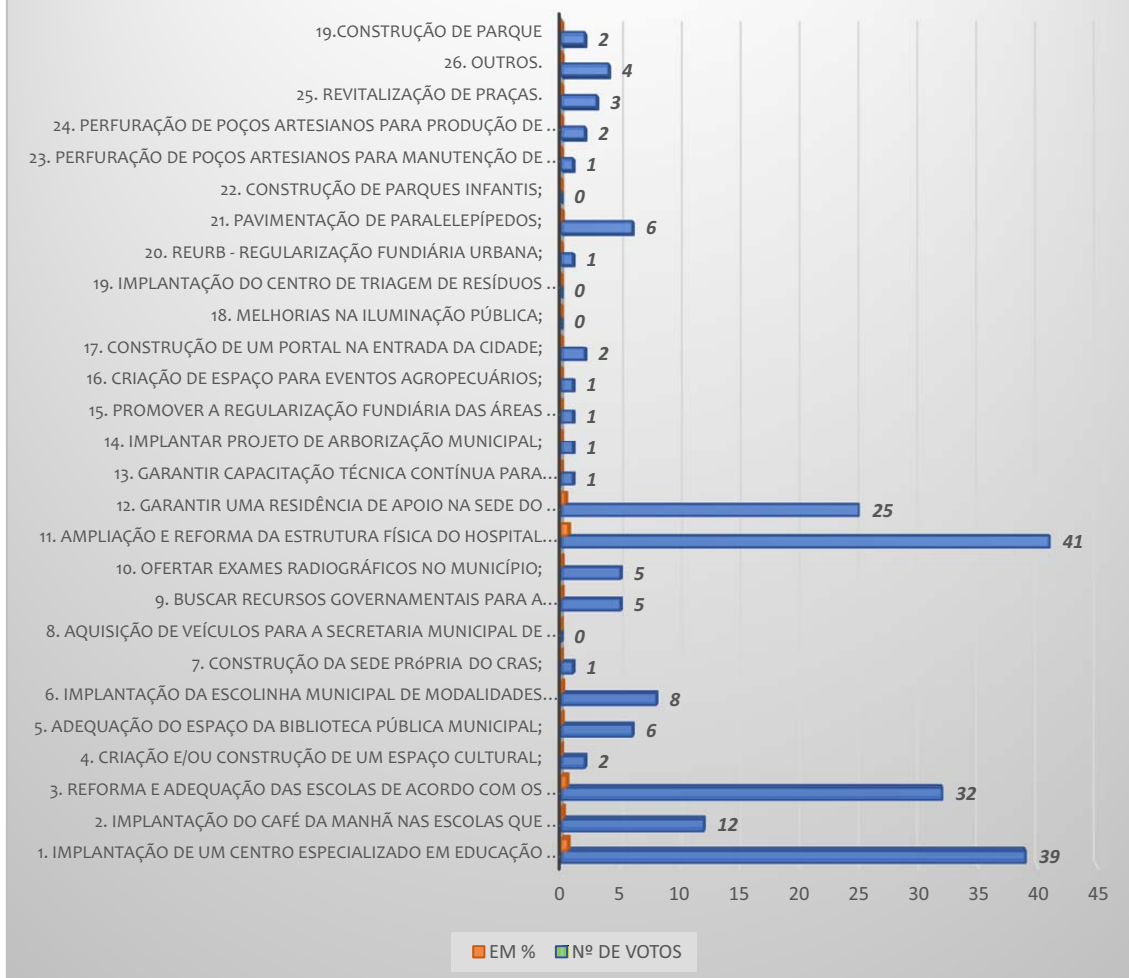
12. Garantir uma residência de apoio na Sede do Município e na capital do Estado, para pacientes com necessidades de tratamentos e acompanhamentos médicos;	25	12%
13. Garantir capacitação técnica contínua para agricultores;	1	0%
14. Implantar projeto de arborização municipal;	1	0%
15. Promover a regularização fundiária das áreas ocupadas, priorizando a agricultura familiar, povos e comunidades tradicionais;	1	0%
16. Criação de espaço para eventos agropecuários;	1	0%
17. Construção de um portal na entrada da cidade;	2	1%
18. Melhorias na Iluminação Pública;	0	0%
19. Implantação do Centro de Triagem de resíduos Sólidos, Aterro Sanitário e Coleta Seletiva	0	0%
20. REURB - Regularização Fundiária Urbana;	1	0%
21. Pavimentação de paralelepípedos;	6	3%
22. Construção de Parques Infantis;	0	0%
23. Perfuração de Poços Artesianos para manutenção de arborização das praças e jardins;	1	0%
24. Perfuração de Poços Artesianos para Produção de Alimentos;	2	1%
25. Revitalização de Praças.	3	1%
26. Outros.	4	2%
27. Construção de Parque	2	1%
<b>TOTAL</b>	<b>201</b>	<b>100%</b>





Estado da Bahia  
Prefeitura Municipal de Marcionílio Souza

**PRIORIDADES DA GESTÃO DE 2022 A 2025**



Além das questões trazidas no elenco de prioridade acima, houveram 10 municípios que opinaram de forma direta, ou sejam, deram preferências a metas não contidas na relação apresentada anteriormente, sendo elas:

1. *Asfalto nas ruas a curto prazo;*
2. *Bom dia! Todas são necessárias para um desenvolvimento social e econômico dos nossos cidadãos. Porque através dos recursos governamentais essas ações irão acontecer e ampliar as estabilidades para o nosso município. A luta continua e a*





## Estado da Bahia Prefeitura Municipal de Marcionílio Souza

*vitória é nossa graças a Deus;*

3. *Longo prazo;*
4. *Todas as opções são válidas. Porém, sinalizei as mais urgentes. (Só faltou a reforma da delegacia). Mas, todas devem ser pensadas pela a administração e devem ser implementadas. Por que só uma cidade bem estruturada em todos os âmbitos, terá possibilidades de caminhar rumo ao desenvolvimento. E as pessoas não dependerão só da prefeitura e dos comércios para sobreviver. E sim, vão ter novas possibilidades. E aqueles que hoje vivem as margens da estrutura, vão ter novas perspectivas de vida. Administrador bom é aquele que administra para todos;*
5. *A implantação de indústria e comércio que gere oportunidade de emprego para os jovens. Para assim, evitar a migração dos mesmo para outras cidades. Uma cidade com oportunidade de crescimento profissional faz toda diferença.*
6. *Longo prazo;*
7. *Construção de uma casa de recuperação para dependentes químicos e alcoólatras/ acompanhamento social com os familiares dos mesmos;*
8. *Saúde;*
9. *Escolas prontas;*
10. *Mudança para melhor;*

Sendo assim, entendemos que o processo de construção do PPA de 2022 a 2025 conseguiu atingir o seu objetivo quanto ao que preconiza o Artigo 48 da Lei de Responsabilidade Fiscal, tendo em diversos momentos reforçado a participação popular no processo construtivo e decisório das prioridades para a gestão, em especial a de 2022, devendo na construção da LDO, estas metas serem novamente apreciadas, bem como a gestão comprometer-se em buscar meios de atender as indicações de primazia da população marcionilense.





Estado da Bahia  
Prefeitura Municipal de Marçionílio Souza

ANEXO IV  
RELATÓRIO FOTOGRÁFICO  
PLANO PLURIANUAL 2022-2025







Estado da Bahia  
Prefeitura Municipal de Marçionílio Souza

REUNIÕES:



PLANO PLURIANUAL (PPA) 2022-2025





## Estado da Bahia Prefeitura Municipal de Marçionílio Souza





Estado da Bahia  
Prefeitura Municipal de Marçionílio Souza





Estado da Bahia  
Prefeitura Municipal de Marçionílio Souza





Estado da Bahia  
Prefeitura Municipal de Marcionílio Souza



PLANO PLURIANUAL (PPA) 2022-2025





Estado da Bahia  
Prefeitura Municipal de Marçionílio Souza





Estado da Bahia  
Prefeitura Municipal de Marcionílio Souza

QUESTIONÁRIO ELETRÔNICO - PARTICIPAÇÃO POPULAR:

< PREFEITURA\_MARCIONILIOSOUZA **Publicações** Seguir

 prefeitura\_marcioniliosouza  
Marcionílio Souza

**Audiência Pública Digital do Plano Plurianual -PPA 2022/2025 e da Lei Orçamentária Anual - LOA 2022 - MUNICÍPIO DE MARCIONÍLIO SOUZA**

Para participar click no link e preencha o formulário.

**ASCOM**  
PREFEITURA DE MARCIONÍLIO SOUZA

 **PREFEITURA DE MARCIONÍLIO SOUZA**  
Governando com o povo!

**i** Acesse a COVID-19: Central de Informações para obter recursos sobre a vacina. >

 Curtido por Ilissasouza e outras 42 pessoas

prefeitura\_marcioniliosouza Considerando a necessidade de realizar audiência para discutir o Plano Plurianual – PPA





Estado da Bahia  
Prefeitura Municipal de Marcionílio Souza



PREFEITURA\_MARCIONILIOSOUZA

**Publicações**

**Seguir**

**prefeitura\_marcioniliosouza** Considerando a necessidade de realizar audiência para discutir o Plano Plurianual – PPA 2022/2025 e a Lei Orçamentária Anual – LOA 2022, em conformidade ao disposto no artigo 48 da Lei de Responsabilidade Fiscal - LRF, e diante de um cenário de pandemia, que, apesar do avanço da vacina e diminuição dos casos ativos e mortes pela Covid-19, ainda exige isolamento social, o Município de Marcionílio Souza irá realizar a escuta da população através do preenchimento do questionário eletrônico, o qual deve ser respondido até o último dia do mês, 31 de agosto.

A iniciativa assegura a todos os cidadãos o direito de opinar acerca das diretrizes e o plano de ação do governo, bem como suas prioridades, para um período de quatro anos de gestão. Portanto, não deixe de participar! Sua opinião é sempre muito bem-vinda !

Click no link pra participar:

<https://forms.gle/RiF1mhVKPEohRrd68>

[@prefeitura\\_marcioniliosouza](#)

Prefeitura de Marcionílio Souza de segunda à segunda trabalhando pelo povo.

[#MarcionílioSouza](#)  
[#PrefeituraMarcionílioSouza](#)  
[#AscomMSA](#)  
[#GovernandoComOPovo!](#)

**LINK DO QUESTIONÁRIO ELETRÔNICO:**

[https://docs.google.com/forms/d/e/1FAIpQLScvtfHFh3qVjSPdp22P2yoLm3ofepS\\_XFolt3jHXUZ6kgGUDQ/viewform](https://docs.google.com/forms/d/e/1FAIpQLScvtfHFh3qVjSPdp22P2yoLm3ofepS_XFolt3jHXUZ6kgGUDQ/viewform).







Estado da Bahia  
Prefeitura Municipal de Marcionílio Souza

AUDIÊNCIA PÚBLICA:

PREFEITURA\_MARCIONILIOSOUZA  
**Publicações** [Seguir](#)

**prefeitura\_marcioniliosouza**  
Marcionilio Souza

**AUDIÊNCIA PÚBLICA**  
**PPA**  
**PLANO PLURIANUAL 2022-2025**  
Com transmissão ao vivo e poderá ser acessada via:  
<https://us02web.zoom.us/j/89054383804>

**Dia: 23 de Agosto (segunda-feira)**  
**Horario: 9:00Hs**

**PREFEITURA DE MARCIONÍLIO SOUZA**  
Governando com o povo!



Curtido por **tanmercez11** e outras **31** pessoas

**prefeitura\_marcioniliosouza** A Prefeitura Municipal de Marcionílio Souza, estará realizando no dia 23 de agosto de 2021, às 09:00hs, Audiência Pública para apresentação e discussão para a elaboração do Plano Plurianual (PPA)-2022/2025.

Na audiência serão apresentadas as ações da administração para o próximo quadriênio. A participação da população é relevante para o governo municipal, assim cumprindo as determinações constitucionais, exercendo para tanto a transparência e publicidade dos seus atos. A audiência acontecerá com transmissão ao vivo através da plataforma Zoom e poderá ser acessada via:

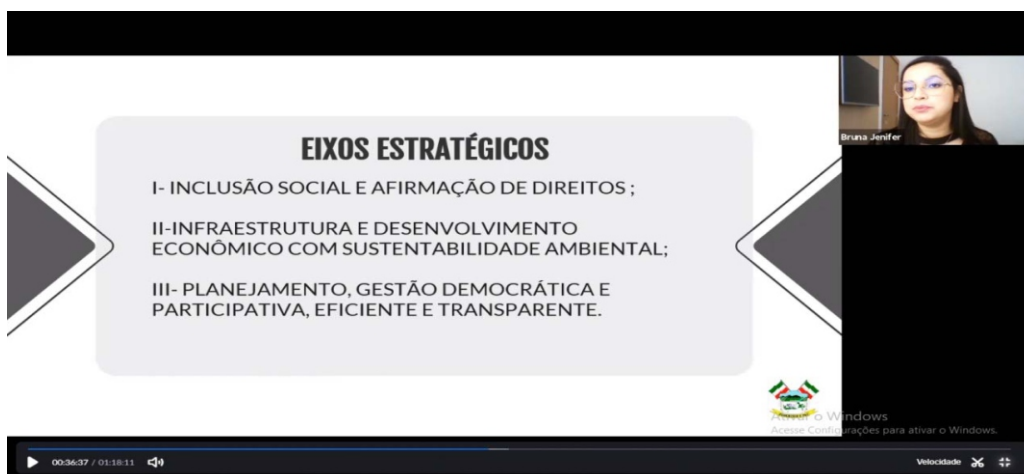
<https://us02web.zoom.us/j/89054383804>

[@prefeitura\\_marcioniliosouza](#)





Estado da Bahia  
Prefeitura Municipal de Marçionílio Souza





Estado da Bahia  
Prefeitura Municipal de Marçionílio Souza

### EIXO I - EDUCAÇÃO

**PROGRAMA:**  
Educação e Cidadania: Vida Melhor para Todos

**ÓRGÃO RESPONSÁVEL:**  
Secretaria Municipal de Educação

**RECURSO DO PROGRAMA:**  
R\$ 68.340.000,00

00:38:18 / 01:18:11

Velocidade

### PRIORIDADES – EIXO I

#### EDUCAÇÃO

- ✓ Implantação de um Centro Especializado para atendimento a Educação Especial;
- ✓ Implantação do café da manhã nas escolas;
- ✓ Implementação de políticas de permanência das famílias no município;
- ✓ Reforma e adequação das escolas;
- ✓ Implementar a política de avaliação e valorização dos profissionais da educação.
- ✓ Ampliação dos pontos de internet e compra de equipamentos para os alunos acessarem as aulas.

00:40:39 / 01:18:11

Velocidade

### PRIORIDADES – EIXO I

#### CULTURA E ESPORTE

- ✓ Adequação do espaço da Biblioteca Pública Municipal;
- ✓ Implantação ou construção de um Espaço Cultural;
- ✓ Implantação da Escolinha Municipal de modalidades esportivas;
- ✓ Promover a escrita dos documentos legais da Cultura (Sistema de Cultura).

00:53:55 / 01:18:11

Velocidade





Estado da Bahia  
Prefeitura Municipal de Marcionílio Souza

**PRIORIDADES – EIXO I**

**SOCIAL**

- ✓ Construção da sede própria do CRAS;
- ✓ Buscar Recursos Governamentais;
- ✓ Aquisição de equipamentos eletrônicos e materiais permanentes;
- ✓ Aquisições de veículos;
- ✓ Estruturar as áreas essenciais da gestão da Secretaria Municipal de Assistência Social;

Laudiene Simões

00:51:55 / 01:18:11

Velocidade

**EIXO I – SAÚDE**

**PROGRAMA:**  
Renova Saúde

**ÓRGÃO RESPONSÁVEL:**  
Secretaria Municipal de Saúde

**RECURSO DO PROGRAMA:**  
R\$ 37.444.000,00

Briana Jerifer

00:43:58 / 01:18:11

Velocidade

